

  
*Sheló*  
NABEL



**AFÍLIATE AL: 33 1181 9512 O DIRECTO EN LA PÁGINA: [www.shelonabel.info](http://www.shelonabel.info)**

Descubre el corazón de Sheló NABEL, donde cada creación nace del amor: amor por la piel, por la vida y por la naturaleza que nos inspira.

Nuestros productos reflejan la armonía entre la ciencia y la pureza de los ingredientes naturales, brindando bienestar con la confianza que sólo el amor verdadero puede ofrecer.

Cada fórmula es un gesto de cuidado, una caricia que conecta con lo esencial.

Desde los pétalos que hidratan hasta los extractos que renuevan, cada gota celebra la belleza de vivir en equilibrio con el mundo que nos rodea.

**En Sheló NABEL creemos que amar es cuidar, y cuidar es transformar. Por eso, seguimos innovando con pasión, para que en cada producto encuentres un reflejo de lo más valioso que existe: el amor que da vida, que inspira y que permanece.**

 Sheló NABEL

La belleza a tu alcance...

¡En Armonía con la Naturaleza!

**AFÍLIATE AL: 33 1181 9512 O DIRECTO EN LA PÁGINA: [www.shelonabel.info](http://www.shelonabel.info)**



Versión  
100 ml

## Baba de Caracol *Crema Facial*

Todos los beneficios de la *alantoína, el colágeno y la elastina*. Nuestro clásico favorito, ahora en una versión práctica para llevar a todos lados.

**\$149** Clave: S1701  
MXN 100 ml



## Agua Termal

Hidratación que ayuda a mantener la comodidad y el equilibrio de tu rostro durante el día.

**\$199** Clave: S1703  
MXN 140 ml

¡Está de  
regreso!

**AFÍLIATE AL: 33 1181 9512 O DIRECTO EN LA PÁGINA: [www.shelonabel.info](http://www.shelonabel.info)**





## Melena de León

Con Antocianinas  
**Suplemento alimenticio**  
Combinación del **hongo melena de león y antocianinas del arándano**, ingredientes que acompañan tu desempeño diario.

**\$399** Clave: S1706  
MXN 250 g  
*Este producto no es un medicamento.*

Para quienes necesitan claridad, enfoque y calma...



## Rhodiola Suplemento alimenticio

**Rhodiola** es una planta tradicionalmente asociada al bienestar durante momentos de exigencia física o mental.

**\$399** Clave: S1704  
MXN 250 g  
*Este producto no es un medicamento.*



NAD es una molécula esencial que participa en los procesos de energía del organismo.



**NAD**  
Colágeno Hidrolizado + Resveratrol  
**Suplemento alimenticio**  
Fórmula que combina ingredientes que aportan apoyo a los procesos energéticos, al cuidado integral y a la protección antioxidante.  
Con **pulpa de frutas deshidratadas**.

**\$579** Clave: S1707  
250 g  
*Este producto no es un medicamento.*

**AFÍLIATE AL: 33 1181 9512 O DIRECTO EN LA PÁGINA: [www.shelonabel.info](http://www.shelonabel.info)**

# Triple Extracto de Ajo

## Suplemento alimenticio

*Ajo blanco, ajo negro y ajo japonés* reunidos para ofrecer una máxima concentración que impulsa tu equilibrio interno.



**\$304**  
MXN

Clave: S1708  
30 ml  
*Este producto no es un medicamento.*



*¡Fórmula enriquecida!*

*¡Fuertes por fuera, equilibrados por dentro!*

# Ciruelo Africano & Sabal

## Suplemento alimenticio

*Ciruelo africano y sabal* en perfecta sinergia para acompañar el bienestar del hombre en cada etapa.

**\$524**  
MXN

Clave: S1712  
20 sobres de 25 g c/u  
*Este producto no es un medicamento.*



**AFÍLIATE AL: 33 1181 9512 O DIRECTO EN LA PÁGINA: [www.shelonabel.info](http://www.shelonabel.info)**



¡Cuando  
das más,  
tu cuerpo  
necesita  
más!



## L-Glutamina *Suplemento alimenticio*

*L-glutamina* es uno de los aminoácidos más abundantes del cuerpo y se vuelve especialmente útil en periodos de mayor exigencia física.

Ofrece un soporte adicional a tu nutrición cuando más lo necesitas.

**\$550** Clave: S1705  
MXN 250 g  
Este producto no es un medicamento.

**AFÍLIATE AL: 33 1181 9512 O DIRECTO EN LA PÁGINA: [www.shelonabel.info](http://www.shelonabel.info)**

# Vita Niños

## Suplemento alimenticio

Con *aislado de suero de leche, simbióticos, vitaminas B1 y B6, y magnesio* en un formato creado para complementar la nutrición de los niños en crecimiento.

**\$259**

MXN

Clave: S1713

60 tabletas

*Este producto no es un medicamento.*



B1  
Vitaminas B6

**AFÍLIATE AL: 33 1181 9512 O DIRECTO EN LA PÁGINA: [www.shelonabel.info](http://www.shelonabel.info)**

## Suero de Centella Asiática

### Suero Facial

Formulado con *extractos botánicos* que ayudan a mantener la piel hidratada, suave y con una sensación de confort. Con *naringenina*, un novedoso ingrediente con acción antioxidante que protege la piel de los efectos visibles por factores ambientales.

**\$229** Clave: S1711  
MXN 30 ml



*¡Fresco, ligero y efectivo!*

*Inspirada en un ingrediente icónico de México que da vida a tu piel.*

## Crema de Nopal Hidratante Facial

*Luminosidad e hidratación profunda* con una textura ligera. Para todo tipo de piel.

**\$149** Clave: S1702  
MXN 100 ml



**AFÍLIATE AL: 33 1181 9512 O DIRECTO EN LA PÁGINA: [www.shelonabel.info](http://www.shelonabel.info)**





## Barra Multiusos

*Labios y Mejillas*

Fórmula cremosa y suave para un acabado natural y radiante. Resalta tus labios y mejillas con un toque de color. Con *manteca de cacao y aceite de almendras*.

**\$199** Precio Individual  
MXN 6 g



Clave: S1710  
Cereza

Clave: S1709  
Durazno

**AFÍLIATE AL: 33 1181 9512 O DIRECTO EN LA PÁGINA: [www.shelonabel.info](http://www.shelonabel.info)**



# Bienestar desde el Interior

Vivir desde el interior es elegir cada día  
la armonía como camino.

*Escuchar al cuerpo, nutrir la mente y  
cuidar el alma nos acerca a lo esencial.*

El bienestar se cultiva desde adentro y se  
refleja en cómo vivimos.

**AFÍLIATE AL: 33 1181 9512 O DIRECTO EN LA PÁGINA: [www.shelonabel.info](http://www.shelonabel.info)**

**Gotas de Zinc**  
*Suplemento alimenticio*  
Aporta **zinc**, un mineral esencial que tu cuerpo necesita y que solo lo puede obtener a través de la alimentación.

**\$237** Clave: S1622  
MXN 30 ml  
*Este producto no es un medicamento.*



**SN-S3**  
*Suplemento alimenticio*  
**Pasiflora, melisa y valeriana**, tu apoyo ideal para relajarte en los días más intensos.

**\$314** Clave: S514  
MXN 30 ml  
*Este producto no es un medicamento.*

**Polvo con Citrato de Magnesio**  
*Suplemento alimenticio*  
Un aliado **esencial para el equilibrio y bienestar** diario.

**\$525** Clave: S1623  
MXN 250 g  
*Este producto no es un medicamento.*



**AFÍLIATE AL: 33 1181 9512 O DIRECTO EN LA PÁGINA: [www.shelonabel.info](http://www.shelonabel.info)**



¡Balance y serenidad!

## Ashwagandha Suplemento alimenticio

**Adaptógeno** natural, tu aliado para equilibrarte en el ritmo del día a día.

Con **pulpa de durazno y manzana**.

**\$583** Clave: S1311  
MXN 20 sobres de 10 g c/u  
Este producto no es un medicamento.

## Bacopa Monnieri Suplemento alimenticio

El apoyo diario para una mente en calma, inspirada en la sabiduría ancestral.

Con **pulpa de guayaba y naranja**.

**\$583** Clave: S1310  
MXN 20 sobres de 10 g c/u  
Este producto no es un medicamento.



¡Memoria y concentración!

**AFÍLIATE AL: 33 1181 9512 O DIRECTO EN LA PÁGINA: [www.shelonabel.info](http://www.shelonabel.info)**



Sabor Naranja  
Clave: S303



Sabor Moras  
Clave: S302

*Tu estilo de vida  
refleja el estado  
de tu mente.*



## Complejo B

*Suplemento alimenticio*

Con 7 vitaminas del complejo **B**  
(**B1, B2, B3, B5, B6, B9, B12**), más  
inositol y biotina.  
¡Energía y concentración!

**\$524** 20 sobres de 10 g c/u  
MXN Precio individual  
*Este producto no es un medicamento.*

**AFÍLIATE AL: 33 1181 9512 O DIRECTO EN LA PÁGINA: [www.shelonabel.info](http://www.shelonabel.info)**



# Gotas de Extracto de Boldo

## Suplemento alimenticio

Con *extracto natural de boldo*, ideal para apoyar el bienestar digestivo.

**\$158** Clave: S1620  
MXN 30 ml  
*Este producto no es un medicamento.*



¡Con extracto de diente de león!



# Gotas de Omega 3

## Suplemento alimenticio

Omega-3 en gotas, una forma práctica de incorporar *EPA y DHA* a tu nutrición.

**\$231** Clave: S1619  
MXN 30 ml  
*Este producto no es un medicamento.*

# Gotas de Vitamina D3

## Suplemento alimenticio

Complementa tu ingesta diaria de *vitamina D3*, que contribuye al funcionamiento normal del organismo.

**\$247** Clave: S1621  
MXN 30 ml  
*Este producto no es un medicamento.*



20 gotas aportan 500 UI de vitamina D3



# Gotas de Extracto de Orégano

## Suplemento alimenticio

Apoya a las funciones naturales del organismo relacionadas con el *bienestar interno*.

**\$210** Clave: S1616  
MXN 30 ml  
*Este producto no es un medicamento.*

**AFÍLIATE AL: 33 1181 9512 O DIRECTO EN LA PÁGINA: [www.shelonabel.info](http://www.shelonabel.info)**



## FD Maitake *Suplemento alimenticio*

Extractos naturales de *semilla de uva, shiitake, maitake y reishi.*

**\$314** Clave: S513  
30 ml  
MXN *Este producto no es un medicamento.*

## AD Equilibrio *Suplemento alimenticio*

Mezcla de *manzanilla, jengibre y sábila.*

**\$314** Clave: S515  
30 ml  
MXN *Este producto no es un medicamento.*



## Extracto de Cardo Mariano *Suplemento alimenticio*

Con extractos naturales de *cardo mariano, hinojo y alcachofa.*

**\$314** Clave: S603  
30 ml  
MXN *Este producto no es un medicamento.*



## Concentrado de Té de Limón *Suplemento alimenticio*

Con *aceite de árbol de té y extracto de semilla de toronja.*

**\$314** Clave: S707  
30 ml  
MXN *Este producto no es un medicamento.*



**AFÍLIATE AL: 33 1181 9512 O DIRECTO EN LA PÁGINA: [www.shelonabel.info](http://www.shelonabel.info)**



# Omegas 3-6-9 Colágeno Hidrolizado

*Suplemento alimenticio*

Con *ácidos grasos omega 3, 6 y 9, aloe vera* y pulpa de mandarina y guayaba.

**\$566** Clave: S308  
MXN 450 g  
*Este producto no es un medicamento.*



# Ginkgo Biloba Colágeno Hidrolizado

*Suplemento alimenticio*

Con *ginkgo biloba, aloe vera* y pulpa de mandarina.

**\$682** Clave: S1113  
MXN 450 g  
*Este producto no es un medicamento.*



# Premium Q10 Colágeno Hidrolizado

*Suplemento alimenticio*

Con *coenzima Q10, omega 3 y vitaminas C y E,* pulpa de durazno, mango, piña y mandarina.

**\$604** Clave: S606  
MXN 450 g  
*Este producto no es un medicamento.*

**AFÍLIATE AL: 33 1181 9512 O DIRECTO EN LA PÁGINA: [www.shelonabel.info](http://www.shelonabel.info)**



# Ácido Hialurónico Colágeno Hidrolizado

*Suplemento alimenticio*

Con *ácido hialurónico, omegas 3, 6 y 9, açai berry, vitamina C y E.*

**\$587** Clave: S401  
MXN 450 g  
*Este producto no es un medicamento.*



# Magnesio + Maca Colágeno Hidrolizado

*Suplemento alimenticio*

Con *gluconato de magnesio, maca, flor de jamaica y aloe vera.*

**\$682** Clave: S1102  
MXN 450 g  
*Este producto no es un medicamento.*



# Glucosamina Colágeno Hidrolizado

*Suplemento alimenticio*

Con *glucosamina* y pulpa de limón.

**\$556** Clave: S622  
MXN 450 g  
*Este producto no es un medicamento.*



**AFÍLIATE AL: 33 1181 9512 O DIRECTO EN LA PÁGINA: [www.shelonabel.info](http://www.shelonabel.info)**



## Jugo Verde *Suplemento alimenticio*

Deliciosa mezcla con **nopal, piña, toronja, apio, perejil y limón.**

**\$335** Clave: S714  
MXN 460 g  
*Este producto no es un medicamento.*

*Un complemento que acompaña un estilo de vida saludable*

## Caralluma *Suplemento alimenticio*

Apoya tu bienestar diario con **caralluma fimbriata y ácido linoleico conjugado**, complementos ideales para una alimentación equilibrada.

**\$751** Clave: S1116  
MXN 460 g  
*Este producto no es un medicamento.*



**AFÍLIATE AL: 33 1181 9512 O DIRECTO EN LA PÁGINA: [www.shelonabel.info](http://www.shelonabel.info)**



## Clorofila

### Suplemento alimenticio

Clorofila, menta y hierbabuena, un concentrado natural que refresca desde el interior.

**\$314** Clave: S039  
500 ml  
MXN *Este producto no es un medicamento.*



## Jugo de Sábila

### Suplemento alimenticio

Combinación de **sábila, resveratrol y frutas tropicales** que aporta antioxidantes y contribuye al confort interior.

**\$268** Clave: S195  
500 ml  
MXN *Este producto no es un medicamento.*



## Bebida Premier

### Suplemento alimenticio

Fusión herbal de **aloe vera, cuachalalate, cancerina, hinojo y anís verde.**

**\$335** Clave: S706  
500 ml  
MXN *Este producto no es un medicamento.*



**AFÍLIATE AL: 33 1181 9512 O DIRECTO EN LA PÁGINA: [www.shelonabel.info](http://www.shelonabel.info)**

# Simbióticos

Probióticos + Prebióticos

*Suplemento alimenticio*

Fórmula simbiótica que combina *probióticos* (*Bacillus coagulans* SNZ) y *prebióticos* (*inulina de agave*) en un solo producto.

Diseñado para apoyar el equilibrio de la microbiota intestinal.

Cada sobre aporta 4 billones UFC.

**\$230** Clave: S1501  
MXN 10 sobres de 10 ml c/u  
*Este producto no es un medicamento.*



Caja con  
10 Sobres

# Espirulina & Chlorella

*Suplemento alimenticio*

Mezcla a base de *algas verdes*: *Espirulina y Chlorella*, enriquecida con frutas y vegetales naturales como *naranja, piña, espinaca, pepino y limón*.

**\$503** Clave: S701  
MXN 250 g  
*Este producto no es un medicamento.*



# Enzimas Digestivas

*Suplemento alimenticio*

Con *enzimas naturales de papaya y piña* que contribuyen al bienestar digestivo.

**\$377** Clave: S709  
MXN 250 g  
*Este producto no es un medicamento.*

AFÍLIATE AL: 33 1181 9512 O DIRECTO EN LA PÁGINA: [www.shelonabel.info](http://www.shelonabel.info)

## Fibra Prebiótica

### Suplemento alimenticio

Fuente natural de **fibra soluble** que puedes agregar fácilmente a tus bebidas o alimentos.  
**Ayuda a mantener tu cuerpo en balance.**

**\$493** Clave: S410  
MXN 500 g  
*Este producto no es un medicamento.*



## Equilibrio Natural

### Suplemento alimenticio

Con pulpa de ciruela & tamarindo  
Delicioso concentrado con **tamarindo, ciruela y mezcla probiótica**, que apoya la digestión.

**\$405** Clave: S1504  
MXN 400 ml  
*Este producto no es un medicamento.*



## Fibra de Cereales

### Suplemento alimenticio

Sabor vainilla.  
Con **avena, linaza, germen de trigo, amaranto y salvado de trigo.**

**\$299** Clave: S708  
MXN 460 g  
*Este producto no es un medicamento.*



**AFÍLIATE AL: 33 1181 9512 O DIRECTO EN LA PÁGINA: [www.shelonabel.info](http://www.shelonabel.info)**

## Concentrado con Antioxidantes

### Con **Guanábana** *Suplemento alimenticio*

Mezcla rica en **antioxidantes** provenientes del extracto de **guanábana** y **aloe vera**.

**\$367** Clave: S502  
MXN 400 ml  
*Este producto no es un medicamento.*



¡Enriquecidos con vitaminas y minerales!

## Concentrado con Antioxidantes

### Con **Granada y Arándano** *Suplemento alimenticio*

Mezcla rica en antioxidantes naturales provenientes de la **granada**, **arándano**, **acai berry**, **goji berry**, **semilla de uva** y **mangostán**.

**\$367** Clave: S306  
MXN 400 ml  
*Este producto no es un medicamento.*



## Concentrado con **Cúrcuma** *Suplemento alimenticio*

Una fórmula pensada para quienes buscan el poder nutritivo de la **cúrcuma** en formato práctico y delicioso.

**\$436** Clave: S621  
MXN 400 ml  
*Este producto no es un medicamento.*



## Concentrado con **Moringa** *Suplemento alimenticio*

Fórmula **con extracto de moringa** y **romero**, reconocidos por su alto valor nutricional.

**\$436** Clave: S605  
MXN 400 ml  
*Este producto no es un medicamento.*

**AFÍLIATE AL: 33 1181 9512 O DIRECTO EN LA PÁGINA: [www.shelonabel.info](http://www.shelonabel.info)**

¡Construye  
un cuerpo  
saludable y  
resistente!



## Reishi

### Suplemento alimenticio

Reishi, es un **hongo adaptógeno y funcional** que apoya las funciones naturales del cuerpo.

**\$541** Clave: S404  
450 g  
MXN *Este producto no es un medicamento.*

**AFÍLIATE AL: 33 1181 9512 O DIRECTO EN LA PÁGINA: [www.shelonabel.info](http://www.shelonabel.info)**



## Glutashel

*Suplemento alimenticio*

Aporta **glutación**, un potente antioxidante, combinado con **aislado de proteína de suero de leche**.

**\$1297** Clave: S901  
MXN 15 sobres de 13 g c/u  
*Este producto no es un medicamento.*

¡Tu escudo diario, reforzado por la naturaleza!

## Sheló TRANSFER

*Suplemento alimenticio*

Con **proteínas dializadas** de rápida absorción.

**\$762** Clave: S1114  
MXN 15 sobres de 10 g c/u  
*Este producto no es un medicamento.*



**AFÍLIATE AL: 33 1181 9512 O DIRECTO EN LA PÁGINA: [www.shelonabel.info](http://www.shelonabel.info)**





## Mezcla Dorada *Suplemento alimenticio*

*Cúrcuma, jengibre, canela y clavo,*  
una mezcla cálida que reconforta  
el cuerpo y la mente.

**\$525** Clave: S1617  
MXN 480 g

*Este producto no es un medicamento.*



*¡Un excelente  
apoyo para  
tu bienestar  
general!*



## Silicio Orgánico Algas Diatomeas *Suplemento alimenticio*

Extraído de algas diatomeas  
acompañado de *minerales  
esenciales como calcio, magnesio,  
zinc y selenio.*

**\$541** Clave: S1502  
MXN 200 g

*Este producto no es un medicamento.*

**AFÍLIATE AL: 33 1181 9512 O DIRECTO EN LA PÁGINA: [www.shelonabel.info](http://www.shelonabel.info)**

*Cuidarte es una promesa a ti mismo.  
En cada etapa de la vida, tu  
bienestar merece atención, cariño y  
equilibrio.*

*Porque vivir con plenitud empieza  
con el respeto que te das hoy.  
Este es tu momento. Vive con fuerza,  
con calma y con propósito.*



Con maca y  
manzanilla

Clave: S702



Clave: S703

Con  
semilla de  
calabaza  
y serenoa  
repens



## Para Ellas y Para Ellos +35 Suplemento alimenticio

Fórmula integral especialmente diseñada para mujeres y hombres que buscan un apoyo nutricional para un ritmo de vida activo.

**¡Con vitaminas y minerales!**

**\$451** 250 g  
Este producto no es un

**AFÍLIATE AL: 33 1181 9512 O DIRECTO EN LA PÁGINA: [www.shelonabel.info](http://www.shelonabel.info)**

Delicioso  
sabor Chai  
manzana - canela



## Camote Silvestre *Suplemento alimenticio*

Con *isoflavonas de soya, camote silvestre y vitaminas.*

Apoya el equilibrio femenino  
y el bienestar diario en etapas  
clave de la vida.

**\$589** Clave: S408  
250 g  
MXN Este producto no es un  
medicamento.

**AFÍLIATE AL: 33 1181 9512 O DIRECTO EN LA PÁGINA: [www.shelonabel.info](http://www.shelonabel.info)**



## Gomitas con Creatina Monohidratada

*Suplemento alimenticio*

Sabor mandarina

*Apoyan a la producción natural de energía del cuerpo.*

**\$482** Clave: S1412  
150 g  
MXN *Este producto no es un medicamento.*

*Sin  
azúcares  
añadidos*

## Gomitas con Vinagre de Manzana

*Suplemento alimenticio*

Sabor fresa

*Para un estilo de vida equilibrado y activo.*

**\$493** Clave: S1413  
150 g  
MXN *Este producto no es un medicamento.*



## Gomitas con Luteína y Zeaxantina

*Suplemento alimenticio*

Sabor naranja  
Con *antioxidantes.*

**\$478** Clave: S1303  
150 g  
MXN *Este producto no es un medicamento.*



## Gomitas con Glucosamina y Condroitina

*Suplemento alimenticio*

Sabor mango

*Complemento para la movilidad en la vida diaria.*

**\$472** Clave: S1414  
150 g  
MXN *Este producto no es un medicamento.*



**AFÍLIATE AL: 33 1181 9512 O DIRECTO EN LA PÁGINA: [www.shelonabel.info](http://www.shelonabel.info)**

## Gomitas con Biotina

Suplemento alimenticio

Sabor mora azul

Contribuyen al cuidado diario de la piel, cabello y uñas.

**\$524** Clave: S1202  
MXN 150 g  
*Este producto no es un medicamento.*



## Gomitas Veganas con Resveratrol

Suplemento alimenticio

Sabor uva

Ideal para quienes buscan nutrición de origen vegetal e incluir antioxidantes a su día a día.

**\$541** Clave: S1416  
MXN 150 g  
*Este producto no es un medicamento.*



## Gomitas con Ácido Hialurónico y Colágeno

Suplemento alimenticio

Sabor piña

Mantiene la hidratación y apariencia natural de la piel.

**\$436** Clave: S1302  
MXN 150 g  
*Este producto no es un medicamento.*

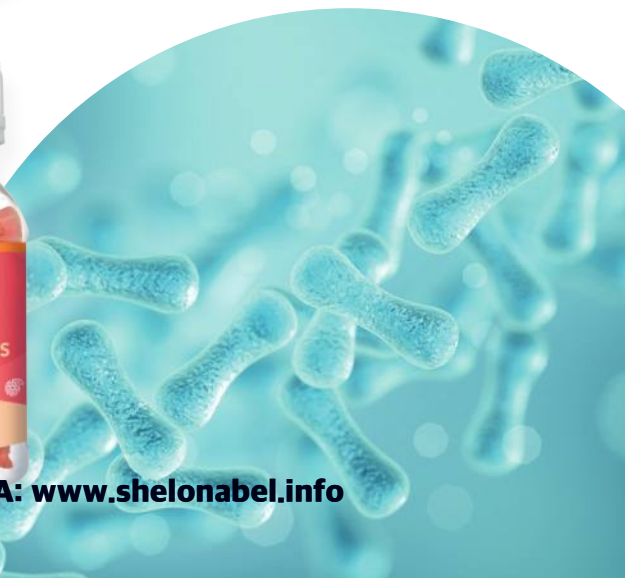
## Gomitas con Probióticos

Suplemento alimenticio

Sabor durazno

Con 1 billón UFC de *Bacillus coagulans* por porción.

**\$514** Clave: S1304  
MXN 150 g  
*Este producto no es un medicamento.*



**AFÍLIATE AL: 33 1181 9512 O DIRECTO EN LA PÁGINA: [www.shelonabel.info](http://www.shelonabel.info)**



## Gomitas con L-Teanina

*Suplemento alimenticio*

*Sabor limón*

Con *pasiflora*, formuladas para complementar tu momento de relajación y sueño diario.

**\$436** Clave: S1301  
150 g  
MXN *Este producto no es un medicamento.*

## Gomitas con Vitaminas C, D, E y Zinc

*Suplemento alimenticio*

*Sabor naranja, toronja y mandarina*

Aportan nutrientes esenciales que contribuyen al buen funcionamiento del organismo.

**\$482** Clave: S1201  
150 g  
MXN *Este producto no es un medicamento.*



## Gomitas con Multivitaminas Kids

*Suplemento alimenticio*

*Sabor frutas*

Con 20 nutrientes esenciales que apoyan a complementar la alimentación de los más *pequeños* del hogar.

**\$482** Clave: S1204  
150 g  
MXN *Este producto no es un medicamento.*



## Gomitas con Vitamina C

*Suplemento alimenticio*

*Sabor naranja*

Con *betaglucano*.

Ayudan a complementar la ingesta diaria de *vitamina C*.

**\$482** Clave: S1203  
150 g  
MXN *Este producto no es un medicamento.*

**AFÍLIATE AL: 33 1181 9512 O DIRECTO EN LA PÁGINA: [www.shelonabel.info](http://www.shelonabel.info)**



## Mango Africano

Suplemento alimenticio

Tabletas masticables con **mango africano** y **café verde**, ideales como complemento natural.

**\$541** Clave: S601  
MXN 80 tabletas masticables  
*Este producto no es un medicamento.*



## Omega 3.6.9

Para niños

Suplemento alimenticio

Sabor galleta.

Combinación de **3 ácidos grasos esenciales** para el desarrollo de los niños.

**\$314** Clave: S511  
MXN 60 tabletas masticables  
*Este producto no es un medicamento.*

## Omega 3.6.9

Suplemento alimenticio

Cada porción ofrece **500 mg de ácidos grasos esenciales** como aporte nutricional diario.

**\$377** Clave: S608  
MXN 60 tabletas masticables  
*Este producto no es un medicamento.*



## Vitamina C

Suplemento alimenticio

Cada porción brinda **300 mg de vitamina C**, apoyando al bienestar diario.

**\$188** Clave: S705  
MXN 60 tabletas masticables  
*Este producto no es un medicamento.*



## Rusco

Suplemento alimenticio

Con **vitamina C** y **probióticos Lactobacillus sporogenes**.

**\$321** Clave: S512  
MXN 60 tabletas masticables

¡Apoya tu bienestar!

AFÍLIATE AL: 33 1181 9512 O DIRECTO EN LA PÁGINA: [www.shelonabel.info](http://www.shelonabel.info)



## AR con Vitaminas A, C y D

*Suplemento alimenticio*

Con **vitaminas A, C y D2, probióticos y frutos rojos.**

**\$524**  
MXN

Clave: S1208  
20 sobres de 10 g c/u  
*Este producto no es un medicamento.*



## Jarabe de Hierbas

*Suplemento alimenticio*

Mezcla natural de **propóleo, gordolobo, saúco, mirra, bugambilia, eucalipto, malva, tomillo, semilla de toronja, miel y mentol.**

**\$247**  
MXN

Clave: S409  
250 ml  
*Este producto no es un medicamento.*



## Spray de Reishi y Propóleo

*Suplemento alimenticio*

Elaborado con **aceite esencial de menta** para una sensación refrescante.

**\$153**  
MXN

Clave: S411  
25 ml  
*Este producto no es un medicamento.*



**AFÍLIATE AL: 33 1181 9512 O DIRECTO EN LA PÁGINA: [www.shelonabel.info](http://www.shelonabel.info)**





## Dulces Sueños

Suplemento alimenticio

Mezcla herbal con *pasiflora, manzanilla, lúpulo y valeriana.*

Ayuda a mantener el *bienestar mental y favorece una sensación de calma* durante el día o antes de dormir.

\$636  
MXN

Clave: S609  
250 g  
Este producto no es un medicamento.



## Concentrado con Calcio y Magnesio

Suplemento alimenticio

Fórmula nutritiva con *calcio, magnesio y vitamina D3.*  
Sabor vainilla.

\$293  
MXN

Clave: S510  
240 ml  
Este producto no es un medicamento.



¡Fortalece desde adentro!

**AFÍLIATE AL: 33 1181 9512 O DIRECTO EN LA PÁGINA: [www.shelonabel.info](http://www.shelonabel.info)**



## Luteína & Zeaxantina

Suplemento alimenticio

Contiene **pulpa de durazno y zanahoria.**

**\$436**  
MXN

Clave: S619  
15 sobres de 10 g c/u

*Este producto no es un medicamento.*

Cuida tu  
mirada  
desde el  
interior

## Té Verde

Suplemento alimenticio

Alto contenido en antioxidantes.  
Con **pulpa de limón natural.**

**\$352**  
MXN

Clave: S339  
15 sobres de 10 g c/u

*Este producto no es un medicamento.*



## Natural Teatox

Suplemento alimenticio

Poderosa combinación de **arándano, caqui, cardo santo, hongos chaga y reishi.**

**\$457**  
MXN

Clave: S1003  
15 sobres de 10 g c/u

*Este producto no es un medicamento.*



**AFÍLIATE AL: 33 1181 9512 O DIRECTO EN LA PÁGINA: [www.shelonabel.info](http://www.shelonabel.info)**

## Té - RDX

Té Herbal

Con *tlanchalagua, raíz de cocolmecha y flor de jamaica.*

**\$209** Clave: S434  
MXN 20 sobres de 1.5 g c/u



## Té - Ihte

Té Herbal

Con *cáscara de naranja, menta, damiana y cola de caballo.*

**\$174** Clave: S904  
MXN 20 sobres de 1.5 g c/u



## Té - Azomalli

Té Herbal

Con *melissa, pasiflora, gordolobo y tila.*

**\$199** Clave: S435  
MXN 20 sobres de 1.5 g c/u



## Té - Nochtli

Té Herbal

Con *hojas de eucalipto, menta, pingüica, gordolobo y saúco.*

**\$174** Clave: S1505  
MXN 20 sobres de 1.5 g c/u

¡Equilibrio natural para tu organismo!



## Té - Yali

El clásico *té de manzanilla*, ahora con un toque dorado de *cúrcuma* para un momento aún más especial.

**\$116** Clave: S1618  
MXN 20 sobres de 1.5 g c/u

**AFÍLIATE AL: 33 1181 9512 O DIRECTO EN LA PÁGINA: [www.shelonabel.info](http://www.shelonabel.info)**



Tipo de Olla,  
sin endulzar.



## Café con Canela y Hongo Cola de Pavo

*Suplemento alimenticio*

Hecho a base de *café, canela y extracto del hongo cola de pavo*, reconocido por sus propiedades botánicas y uso ancestral en el cuidado natural del organismo.

**\$352** Clave: S1312  
MXN 15 sobres de 10 g c/u  
*Este producto no es un medicamento.*

## Café con Ganoderma

*Suplemento alimenticio*

Con *extracto de hongo reishi*, ideal para comenzar el día con energía.

**\$352** Clave: S433  
MXN 15 sobres de 10 g c/u  
*Este producto no es un medicamento.*



## Café TRM

*Suplemento alimenticio*

Café enriquecido con *polinicotinato de cromo* para equilibrar tu rutina diaria.

**\$352** Clave: S335  
MXN 15 sobres de 10 g c/u  
*Este producto no es un medicamento.*



**AFILIATE AL: 33 1181 9512 O DIRECTO EN LA PÁGINA: [www.shelonabel.info](http://www.shelonabel.info)**

¡Activa tu  
energía  
interior!



## Amalaki & Guaraná *Suplemento alimenticio*

Combinación de *extracto de amalaki y guaraná*, dos ingredientes de origen natural que aportan principios activos ideales para apoyar tu vitalidad diaria.

**\$524** Clave: S1503  
20 sobres de 25 g c/u  
MXN *Este producto no es un medicamento.*

**AFÍLIATE AL: 33 1181 9512 O DIRECTO EN LA PÁGINA: [www.shelonabel.info](http://www.shelonabel.info)**

## L - Carnitina

*Suplemento alimenticio*

Acompaña tu rutina diaria y tu bienestar general como parte de un estilo de vida activo.

**\$661** Clave: S734  
MXN 250 g  
*Este producto no es un medicamento.*



+  
rendimiento  
-  
fatiga

## Creatina Monohidratada

*Suplemento alimenticio*

Ideal para complementar tu entrenamiento y rutina diaria.

**\$489** Clave: S1418  
MXN 460 g  
*Este producto no es un medicamento.*



**AFÍLIATE AL: 33 1181 9512 O DIRECTO EN LA PÁGINA: [www.shelonabel.info](http://www.shelonabel.info)**

## Proteína de Albúmina de Huevo

*Suplemento alimenticio*

Fuente de **proteína de alto valor biológico**, ideal para aumentar tu consumo diario de proteínas.

Enriquecida con **vitaminas y minerales**, perfecta para preparar bebidas nutritivas y deliciosas.

**\$682** Clave: S804  
MXN 460 g  
*Este producto no es un medicamento.*



## Proteína de Origen Vegetal

*Suplemento alimenticio*

Mezcla de **proteínas vegetales de chícharo, arroz, chíá, quinoa y amaranto**.

Sin lactosa ni grasa.

Ideal para vegetarianos, veganos o quienes buscan una opción libre de lactosa.

**\$587** Clave: S805  
MXN 460 g  
*Este producto no es un medicamento.*

**AFÍLIATE AL: 33 1181 9512 O DIRECTO EN LA PÁGINA: [www.shelonabel.info](http://www.shelonabel.info)**

# Malteadas

*Suplemento alimenticio*

Combinación de *proteínas de suero de leche, soya y caseinato de calcio, fibra, vitaminas y minerales.*  
Baja en grasa y calorías, ideal para complementar tu alimentación diaria con sabor delicioso.

## Malteada Fresa

Clave: S710



## Malteada Chocolate

Clave: S639



## Malteada Vainilla

Clave: S711



**\$510** Precio Individual  
460 g  
MXN

*¡Enriquecidas  
con vitaminas  
y minerales!*

**AFÍLIATE AL: 33 1181 9512 O DIRECTO EN LA PÁGINA: [www.shelonabel.info](http://www.shelonabel.info)**



**Soya Natural**  
*Suplemento alimenticio*  
Polvo a base de **proteína aislada de soya y rico en proteínas.**  
Ideal para preparar bebidas o como sustituto de leche.

**\$268** Clave: S617  
MXN 500 g  
*Este producto no es un medicamento.*



*¡Sabor delicioso, diferentes formas de disfrutar!*



**Soya Capuchino**

*Suplemento alimenticio*

**Mezcla cremosa de proteína de soya y café descafeinado.**

Sin colesterol y rico en proteínas, ideal para disfrutar en cualquier momento del día.

**\$279** Clave: S618  
MXN 500 g  
*Este producto no es un medicamento.*

**AFÍLIATE AL: 33 1181 9512 O DIRECTO EN LA PÁGINA: [www.shelonabel.info](http://www.shelonabel.info)**



## Polvo de Almendra

*Suplemento alimenticio*

Alternativa vegetal a productos lácteos, con sabor suave y cremoso. Ideal para agregar a batidos y cafés.

**\$279** Clave: S803  
MXN 480 g  
*Este producto no es un medicamento.*



## Polvo de Coco

*Suplemento alimenticio*

Con **trozos de coco molido**, ideal para enriquecer licuados, postres o recetas caseras.

Fuente natural de sabor tropical y textura cremosa, perfecto para dietas balanceadas.

**\$279** Clave: S802  
MXN 480 g  
*Este producto no es un medicamento.*

*¡La pareja perfecta para tus recetas!*



**AFÍLIATE AL: 33 1181 9512 O DIRECTO EN LA PÁGINA: [www.shelonabel.info](http://www.shelonabel.info)**

Extraída  
de manera  
natural



## Sal de Mar

*Yodada Fluorurada*

Extraída artesanalmente, **rica en minerales**.  
Una opción más natural en tu mesa.  
Ideal para realzar el sabor de tus platillos.

**\$163** Clave: S814  
500 g  
MXN

Prensado  
en frío



## Aceite Comestible Puro de Coco

*Orgánico y Extra virgen*

Resistente al calor, versátil en  
cocina.

**\$388** Clave: S801  
500 g  
MXN *Este producto no es un medicamento.*



## Semillas de Chía Orgánica

*Fuente natural de omega-3, fibra y proteína.*

Ideal para agregar a tus comidas y así  
potenciar su valor nutricional.

**\$220** Clave: S613  
300 g  
MXN

Nueva  
presentación



## DUL-SIN

*Endulzante Natural*  
Hecho con **extracto de stevia rebaudiana**, sin azúcar ni  
calorías.

**\$199** Clave: S305  
30 ml  
MXN

## Fruto del Monje *Endulzante Natural*

*Extracto natural de Siraítia grosvenorii  
(fruto del monje).*

Sin calorías.

Ideal para endulzar bebidas y  
alimentos manteniendo un bajo  
aporte calórico.

**\$174** Clave: S1309  
30 ml  
MXN



**AFÍLIATE AL: 33 1181 9512 O DIRECTO EN LA PÁGINA: [www.shelonabel.info](http://www.shelonabel.info)**



# Cuidado Capilar

El cuidado capilar empieza con *ingredientes que respetan tu ritmo, tu piel y tu historia.*

Lo natural es volver a lo que siempre ha funcionado, a reconectar con lo esencial, con lo que realmente te hace bien y te acompaña cada día.

**AFÍLIATE AL: 33 1181 9512 O DIRECTO EN LA PÁGINA: [www.shelonabel.info](http://www.shelonabel.info)**

¡Cabello más fuerte y resistente día a día!



## Shampoo de Cola de Caballo

Nutre y fortalece, dejando tu cabello visiblemente más *brillante y sedoso.*

**\$398** Clave: S731  
MXN 950 ml

## Shampoo de Cebolla

*Antioxidante*

*Cebolla y linaza*, una limpieza profunda que fortalece desde la raíz y protege el cuero cabelludo de forma natural.

**\$158** Clave: S1612  
530 ml



¡Energía natural para tu cabello!

**AFÍLIATE AL: 33 1181 9512 O DIRECTO EN LA PÁGINA: [www.shelonabel.info](http://www.shelonabel.info)**



¡Fortalece desde la raíz!



★ PRODUCTO ESTRELLA

## Shampoo de Bergamota

Con *minoxidil*, ideal para fortalecer y mejorar la apariencia del cabello.

\$258 Clave: S1012  
530 ml  
MXN

★ PRODUCTO ESTRELLA

## Tónico de Bergamota

Con *minoxidil*

Fortalece cada fibra capilar.

\$167 Clave: S907  
60 ml  
MXN



¡Para cabello y rostro!

**AFÍLIATE AL: 33 1181 9512 O DIRECTO EN LA PÁGINA: [www.shelonabel.info](http://www.shelonabel.info)**



## Shampoo de Papa

Perfecto para mantener un cabello *nutrido e hidratado*.

 **\$220** Clave: S044  
MXN 530 ml

 **\$352** Clave: S045  
MXN 950 ml



## Gel de Papa

Fija tu cabello con extractos naturales.

**\$125** Clave: S048  
MXN 250 ml

## Aceite de Papa

Ideal para cuidado *capilar y uso tópico*.

**\$293** Clave: S047  
MXN 265 ml

## Acondicionador Papa

*Hidratación profunda* para cabello dañado o seco.

**\$178** Clave: S046  
MXN 530 ml



**AFÍLIATE AL: 33 1181 9512 O DIRECTO EN LA PÁGINA: [www.shelonabel.info](http://www.shelonabel.info)**



## Shampoo de Chile

Extractos de *chile y aloe vera* para reforzar y dar brillo al cabello.

*¡Refuerza y mejora su aspecto!*



**\$209** Clave: S063  
MXN 530 ml



**\$352** Clave: S062  
MXN 950 ml



## Acondicionador Chile

Hidratación profunda que *fortalece y repara* tu cabello.

**\$174** Clave: S064  
MXN 530 ml

## Gel de Chile

Fijación con efecto *fortalecedor* gracias a los beneficios del chile.

**\$125** Clave: S175  
MXN 250 ml



**AFÍLIATE AL: 33 1181 9512 O DIRECTO EN LA PÁGINA: [www.shelonabel.info](http://www.shelonabel.info)**





## Shampoo de Chile y Romero

Enriquecido con extractos que favorecen al *crecimiento capilar*.

**\$220** Clave: S173  
MXN 530 ml



## Shampoo Concentrado de Chile

Aporta brillo y fortalece la fibra capilar desde el primer uso.

**\$251** Clave: S341  
MXN 530 ml

AFÍLIATE AL: 0181 5512 O DIRECTO EN LA PÁGINA: [www.shelonabel.info](http://www.shelonabel.info)

# Acondicionador Aguacate

Suaviza e hidrata  
profundamente el cabello.

**\$178** Clave: S057  
530 ml  
MXN

# Shampoo de Aguacate

Fortalece el cabello.

**\$209** Clave: S56B  
530 ml  
MXN



*¡Nutrición  
extra para tu  
cabello!*

**AFÍLIATE AL: 33 1181 9512 O DIRECTO EN LA PÁGINA: [www.shelonabel.info](http://www.shelonabel.info)**



## Shampoo de Argán

Suavidad, brillo y nutrición profunda gracias a sus extractos naturales.

**\$367** Clave: S627  
MXN 530 ml

## Acondicionador Argán

Humectación intensa y suavidad para restaurar tu cabello desde la raíz hasta las puntas.

**\$304** Clave: S628  
MXN 530 ml

## Mascarilla Capilar Argán

Contiene *aceite de argán, queratina y manteca de karité.*

Repara y fortifica las fibras capilares.

**\$352** Clave: S629  
MXN 250 ml

**AFÍLIATE AL: 33 1181 9512 O DIRECTO EN LA PÁGINA: [www.shelonabel.info](http://www.shelonabel.info)**



*¡El amor e hidratación que tu cabello merece!*



## Shampoo de Coco

Frescura tropical, brillo radiante y  
nutrición profunda con el poder  
del **coco**.

**\$209** Clave: S176  
MXN 530 ml



## Acondicionador Coco

¡Hidratación profunda!

**\$178** Clave: S177  
MXN 530 ml

**AFÍLIATE AL: 33 1181 9512 O DIRECTO EN LA PÁGINA: [www.shelonabel.info](http://www.shelonabel.info)**

*Aplica aceite  
de coco y  
moringa sobre  
el cabello seco  
o húmedo.*



## Aceite de Coco y Moringa

Controla el frizz y mantiene  
tu cabello manejable por más  
tiempo.

**\$293** Clave: S614  
MXN 60 ml

## Shampoo de Moringa

Aporta nutrición al cabello  
quebradizo y débil.

**\$352** Clave: S630  
MXN 530 ml



**AFÍLIATE AL: 33 1181 9512 O DIRECTO EN LA PÁGINA: [www.shelonabel.info](http://www.shelonabel.info)**



## Shampoo Tipo Aceite de Oso

*Aceite de almendra, ricino y olivo:*  
una fórmula perfecta para una  
hidratación completa.

**\$184** Clave: S075  
530 ml  
MXN

## Acondicionador Tipo Aceite de Oso

Combinación de aceites naturales  
que *suavizan e hidratan*  
profundamente tu cabello.

**\$174** Clave: S077  
530 ml  
MXN

## Tratamiento Tipo Aceite de Oso

Especialmente formulado  
para cabello seco y con  
puntas dañadas.

**\$251** Clave: S078  
265 ml  
MXN



**AFÍLIATE AL: 33 1181 9512 O DIRECTO EN LA PÁGINA: [www.shelonabel.info](http://www.shelonabel.info)**



## Shampoo de Cacahuananche

Extracto natural que fortalece y devuelve la energía al cabello.



**\$209** Clave: S041  
MXN 530 ml



**\$352** Clave: S042  
MXN 950 ml

## Acondicionador Cacahuananche

Con *cacahuananche* para un cabello sedoso, brillante y fácil de peinar.

**\$174** Clave: S043  
MXN 530 ml



*Nutre tu cabello y ayúdaló a crecer más fuerte y sano.*



**AFÍLIATE AL: 33 1181 9512 O DIRECTO EN LA PÁGINA: [www.shelonabel.info](http://www.shelonabel.info)**



## Choco Enjuague

Gracias a las propiedades del **cacao**, tu cabello lucirá más fuerte, brillante y fácil de peinar.

**\$178** Clave: S224  
530 ml  
MXN

Una fragancia que despierta tus sentidos.



## Choco Shampoo

Delicioso aroma relajante y extracto de **cocoa** para un cabello más suave, sin frizz y con acabado aterciopelado.

**\$209** Clave: S223  
530 ml  
MXN

**AFÍLIATE AL: 33 1181 9512 O DIRECTO EN LA PÁGINA: [www.shelonabel.info](http://www.shelonabel.info)**



# Retocador de Canas

Disimula las canas al instante con solo aplicar en la raíz, enriquecido con *aceite de germen de trigo*.

**\$220** Precio individual  
MXN 3 g



# Shampoo de Órgano y Nogal

Matiza y prolonga el color del tinte con *extractos de órgano y nogal*.

 **\$283** Clave: S073  
MXN 530 ml

 **\$457** Clave: S072  
MXN 950 ml

# Al Tinte Negro Dos Fases

*Protege y matiza* el color de tu cabello mientras lo hidrata y nutre de manera natural.

**\$178** Clave: S180  
265 ml

**AFÍLIATE AL: 33 1181 9512 O DIRECTO EN LA PÁGINA: [www.shelonabel.info](http://www.shelonabel.info)**



¡Brillo  
para tu  
cabello!

## Shampoo Concentrado de Ajo

Purificación capilar,  
fortalecimiento y brillo con  
el poder ancestral del *ajo*.

\$226 Clave: S326  
MXN 530 ml



## Shampoo de Jitomate

Enriquecido con *jitomate, bardana, enebro y limón*. Una mezcla perfecta para fortalecer el crecimiento capilar.

\$209 Clave: S054  
MXN 530 ml

\$314 Clave: S54B  
MXN 950 ml



## Shampoo de Manzanilla

Aclara el tono del cabello de forma natural, realza su brillo y proporciona una sensación de frescura en el cuero cabelludo.

\$199 Clave: S168  
MXN 530 ml

**AFÍLIATE AL: 33 1181 9512 O DIRECTO EN LA PÁGINA: [www.shelonabel.info](http://www.shelonabel.info)**

## Shampoo Extrahidratante Colágeno

Con *queratina*, ideal para mantener los efectos de alisados y controlar el frizz.

\$220 Clave: S230  
MXN 530 ml

## Shampoo de Sábila

La *caléndula y la vitamina E* actúan desde la raíz, reparando y nutriendo profundamente.

\$209 Clave: S055  
MXN 530 ml

¡Deja  
que tu  
cabello hable  
por ti!

## Shampoo Adiós Caspa

Limpieza efectiva, cuero cabelludo sano gracias a la *piritiona de zinc*.

\$237 Clave: S050  
MXN 530 ml



AFÍLIATE AL: 33 1181 9512 O DIRECTO EN LA PÁGINA: [www.shelonabel.info](http://www.shelonabel.info)

# Cabello Sano

## Shampoo

Diseñado para cuidar tu cuero cabelludo, con **aceites esenciales** suaves y efectivos.

**\$241** Clave: S412  
MXN 530 ml

# Spray Cabello Sano

Fórmula repelente con **neem, árbol de té y manzanilla**. Ideal para cuidar el cabello naturalmente.

**\$247** Clave: S418  
MXN 140 ml

# Aceite Cabello Sano

Refuerza la higiene capilar y crea una barrera aromática con ingredientes botánicos.

**\$279** Clave: S413  
MXN 140 ml

# Cabello Sano

## Gel Capilar

Estiliza y protege tu cabello con **extracto de cuasia, neem y árbol de té**.

**\$121** Clave: S732  
MXN 250 ml

*¡Cabello sano para toda la familia!*



**AFÍLIATE AL: 33 1181 9512 O DIRECTO EN LA PÁGINA: [www.shelonabel.info](http://www.shelonabel.info)**



## Potencializador Suero Capilar

Cuero cabelludo saludable con menos irritación, raíces fuertes y crecimiento natural.

Con **cúrcuma, romero y biotina.**

**\$132** Clave: S1605  
60 ml  
MXN

## Mascarilla Capilar Reparadora

¿Cabello seco o dañado?

Recupéralo con hidratación, brillo y suavidad desde la primera aplicación.

**\$158** Clave: S1604  
100 ml  
MXN



## Bifásico Especial

Con **nanoesferas**

Perfecto para cabello seco. Desenreda, controla el frizz y da brillo con una textura suave y húmeda.

**\$178** Clave: S232  
265 ml  
MXN

## Hidratante Capilar

*Ampolleta revitalizadora*

Con **pantenol y proteína hidrolizada.**

**\$304** Clave: S340  
10 ampolletas de 5 ml c/u  
MXN



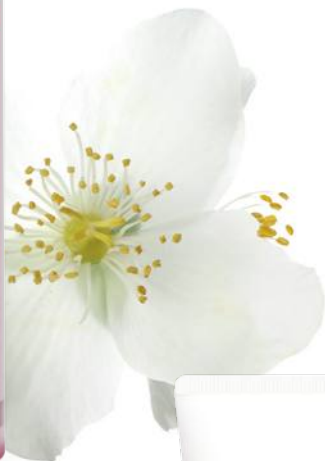
**AFÍLIATE AL: 33 1181 9512 O DIRECTO EN LA PÁGINA: [www.shelonabel.info](http://www.shelonabel.info)**

# Spray Nutritivo Desenredante

## Efecto antifriz

Desenreda y nutre tu cabello desde la raíz hasta las puntas, con **extracto de jazmín** que le dará la luminosidad irresistible y el volumen a tu cabello que siempre has deseado.

**\$104** Clave: S1507  
MXN 265 ml



# Crema Nutritiva para Peinar

**Desenreda, suaviza y protege** tu cabello con una mezcla botánica.

**\$142** Clave: S049  
MXN 250 ml



*Suaviza  
y aporta  
brillo*

Sheló  
NABEL



**SILIKA  
EN CREMA**

CAPILAR

CON EXTRACTO DE YÉ VERDE  
Y ACEITE DE PISTACHE

CONT. NETO 100 ml (3.38 fl oz)



# Silika en Crema

Da flexibilidad al cabello y ayuda a reducir la apariencia de puntas abiertas.

**\$153** Clave: S243  
MXN 100 ml



**AFÍLIATE AL: 33 1181 9512 O DIRECTO EN LA PÁGINA: [www.shelonabel.info](http://www.shelonabel.info)**



## Cera Modeladora

Da **forma y estructura** a tu peinado mientras lo cuidas.

**\$153** Clave: S183  
100 gr  
MXN



## Seda Profesional

Suaviza la textura capilar y mejora la porosidad desde la primera aplicación.

**\$153** Clave: S179  
100 gr  
MXN

## Termo Protector Capilar

**Protege del calor térmico** y solar, ideal para facilitar el planchado y estilizado.

**\$293** Clave: S517  
140 ml  
MXN

## Sílica Uva

Brillo intenso y **control del frizz** en un solo paso.

**\$268** Clave: S178  
140 ml  
MXN



## Gel Extra Fijación

Fórmula con extracto de semilla de **linaza y manzanilla**.

Define y fija tu peinado con un brillo saludable.

**\$125** Clave: S346  
250 ml  
MXN



**AFÍLIATE AL: 33 1181 9512 O DIRECTO EN LA PÁGINA: [www.shelonabel.info](http://www.shelonabel.info)**



¡Tratamiento capilar reparador!



## Colag Mandarina

Clave: S242



## Colag Chocolate

Clave: S342

**\$167** Precio Individual  
300 gr  
MXN

*Ayuda a fortalecer la fibra capilar*, mejorar su textura y mantenerla protegida contra agentes externos.

Aplicalo sobre cabello seco, cúbrelo con gorra térmica y usa secadora para mejores resultados.

**AFÍLIATE AL: 33 1181 9512 O DIRECTO EN LA PAGINA: [www.shelonabel.info](http://www.shelonabel.info)**





## Corrector de Orzuela

Solución profesional para puntas abiertas y cabello seco, enriquecida con *proteína de trigo*.

**\$163** Clave: S051  
265 ml  
MXN

## Restaurador

*Alantoína y linaza*, aliados naturales que devuelven la vida a tu cabello.

**\$163** Clave: S052  
265 ml  
MXN

¡Nutrición profunda con el poder de la naturaleza!

AFÍLIATE AL: 33 1181 9512 O DIRECTO EN LA PÁGINA: [www.shelonabel.info](http://www.shelonabel.info)



# Familia Baba de Caracol

Como el movimiento del caracol, *hay fórmulas que avanzan constantemente y dejan una marca sutil pero profunda.*

Esta es la que guía el ritmo de toda la línea, la más reconocida, la más elegida. Su efecto se siente, su lugar se respeta.

**AFÍLIATE AL: 33 1181 9512 O DIRECTO EN LA PÁGINA: [www.shelonabel.info](http://www.shelonabel.info)**

¡Aspecto más fresco y luminoso!



## Baba de Caracol

### Crema Facial

Ideal para una piel hidratada, firme y renovada.

**\$304** Clave: S001  
250 ml  
MXN



¡Suavidad extrema!

## Baba de Caracol

### Jabón Facial y Corporal

Limpieza y cuidado reparador en un solo paso.

**\$83** Clave: S161  
100 g  
MXN



**AFÍLIATE AL: 33 1181 9512 O DIRECTO EN LA PÁGINA: [www.shelonabel.info](http://www.shelonabel.info)**



## Baba de Caracol

*Suero*

Con *alantoína*, que favorece la regeneración celular y mejora la textura de tu piel visiblemente.

**\$377** Clave: S427  
MXN 20 ml



¡Hidratación profunda!

## Baba de Caracol

*Shampoo*

Fórmula nutritiva con *alantoína*, *colágeno* y *elastina* para una reparación capilar avanzada.

**\$251** Clave: S422  
MXN 530 ml

## Baba de Caracol

*Jabón para Manos*

Limpieza suave con efecto renovador.

**\$153** Clave: S333  
MXN 250 ml



**AFÍLIATE AL: 33 1181 9512 O DIRECTO EN LA PÁGINA: [www.shelonabel.info](http://www.shelonabel.info)**



## Baba de Caracol *Crema Corporal*

Hidratación intensa y renovación diaria para tu piel con el poder de la *alantoína*.

**\$394** Clave: S156  
950 ml  
MXN

¡El secreto de la naturaleza para una piel más bella!

## Baba de Caracol *Crema Manos de Seda*

Piel suave y tersa.

**\$125** Clave: S222  
100 ml  
MXN



**AFÍLIATE AL: 33 1181 9512 O DIRECTO EN LA PÁGINA: [www.shelonabel.info](http://www.shelonabel.info)**



# Cuidado Especial Corporal

Tu piel tiene memoria. *Lo que le das hoy,  
lo refleja mañana, hidrátala,  
protégela, consiéntela.*

Lo esencial para una rutina ideal solo es  
constancia y cariño.

El cuidado corporal es salud, es  
autoestima, es bienestar. Empieza hoy, tu  
cuerpo te lo agradecerá.

**AFÍLIATE AL: 33 1181 9512 O DIRECTO EN LA PÁGINA: [www.shelonabel.info](http://www.shelonabel.info)**



## Arándano Shampoo Corporal

Refresca y deja un aroma suave y duradero.

**\$142** Clave: S182  
MXN 530 ml



## Piña Colada Shampoo Corporal

El poder relajante e hidratante del *extracto de piña y té verde* en un solo producto corporal.

**\$142** Clave: S239  
MXN 530 ml



## Jabón Artesanal del Bosque

*Aceite de coco y fragancia de pino* que revitalizan tus sentidos con una sensación energizante.

**\$79** Clave: S729  
MXN 100 g



**AFÍLIATE AL: 33 1181 9512 O DIRECTO EN LA PÁGINA: [www.shelonabel.info](http://www.shelonabel.info)**

## Crema Corporal Aguacate

El *extracto de aguacate* mantiene la piel hidratada y con una textura suave.

**\$226** Clave: S018  
MXN 250 ml

## Crema Solar de Zanahoria

Ideal para mantener la piel protegida y con apariencia saludable durante la exposición solar diaria.

**\$268** Clave: S013  
MXN 250 ml

## Crema Corporal Germen de Trigo

Nutre intensamente la piel seca con *germen de trigo y vitamina E*, ayudando a mantener su barrera natural protegida.

**\$199** Clave: S147  
MXN 250 ml

## Crema Corporal Karité

Con *manteca de karité y urea*, que ayudan a retener la humedad natural de la piel y a protegerla frente a la sequedad.

**\$237** Clave: S319  
MXN 250 ml



**AFÍLITE AL: 33 1181 9512 O DIRECTO EN LA PÁGINA: [www.shelonabel.info](http://www.shelonabel.info)**



## Crema Corporal UV

Con *dióxido de titanio y vitaminas.*

Ayuda a proteger la piel de la exposición diaria al sol, mientras la hidrata y mantiene su aspecto saludable.

**\$247** Clave: S007  
MXN 250 ml



## Crema Corporal Uva

Con *extracto de uva, rico en antioxidantes naturales.*

Ayuda a hidratar profundamente la piel y a mejorar su apariencia, dejándola suave y tersa.

**\$226** Clave: S035  
MXN 250 ml



## Crema Especial Manos de Seda Miel y Vainilla

Contiene *miel de abeja natural*, ideal para nutrir y suavizar la piel.

**\$209** Clave: S159  
MXN 250 ml



**AFÍLIATE AL: 33 1181 9512 O DIRECTO EN LA PÁGINA: [www.shelonabel.info](http://www.shelonabel.info)**

## Crema Líquida de Pepino

Textura ligera. Mantiene la piel hidratada y *brinda sensación de frescura inmediata.*

**\$251** Clave: S008  
530 ml  
MXN

## Crema Líquida Solar de Zanahoria

Ayuda a *hidratar la piel* antes de la exposición solar.

**\$258** Clave: S014  
530 ml  
MXN

## Crema Líquida Tipo Leche de Burra

Con *extracto de germen de trigo, pasiflora, avena, ginseng y elastina.*

**\$314** Clave: S019  
530 ml  
MXN

## Crema Líquida de Coco

Ayuda a nutrir la piel en profundidad y a mantener su barrera natural protegida, *ideal para pieles que necesitan hidratación intensa.*

**\$304** Clave: S022  
530 ml  
MXN

## Crema Líquida de Avena y Miel

La *miel y la avena* se combinan para ofrecer nutrición intensa y cuidado profundo.

**\$251** Clave: S037  
530 ml  
MXN



**AFÍLIATE AL: 33 1181 9512 O DIRECTO EN LA PÁGINA: [www.shelonabel.info](http://www.shelonabel.info)**



## Crema Corporal Chocolate

*Hidrata intensamente* y ofrece una experiencia sensorial placentera gracias a su aroma delicioso, ideal para momentos de autocuidado.

**\$209** Clave: S246  
250 ml  
MXN



## Crema de Cacao

Hidratación profunda con *manteca de cacao, aceite de coco y vitamina E.*

**\$209** Clave: S146  
250 ml  
MXN



¡Aromas que enamoran!

**AFÍLIATE AL 33 1181 9512 O DIRECTO EN LA PÁGINA: [www.shelonabel.info](http://www.shelonabel.info)**



## Crema Corporal D-B-T

Fórmula especialmente diseñada para pieles que necesitan hidratación intensiva y protección continua.

Con *manteca de karité, aceite de almendras y aceite de semilla de linaza.*

**\$237** Clave: S145  
MXN 250 ml



## Crema para Piernas VR-C

Fórmula con *castaño de indias y romero* que ofrece una sensación refrescante al aplicarse.

**\$237** Clave: S151  
MXN 250 ml



**AFÍLIATE AL: 33 1181 9512 O DIRECTO EN LA PÁGINA: [www.shelonabel.info](http://www.shelonabel.info)**



## Aceite de Almendras

Ayuda a mantener la *hidratación y elasticidad de la piel durante y después del embarazo*, favoreciendo una apariencia más uniforme.

**\$346** Clave: S733  
MXN 140 ml

## Crema Corporal Almendras

Con *alantoína, vitamina E y aceite de almendras*, ayuda a nutrir profundamente la piel.

**\$304** Clave: S730  
MXN 250 ml

¡Naturaleza que abraza tu piel!



**AFÍLIATE AL: 33 1181 9512 O DIRECTO EN LA PÁGINA: [www.shelonabel.info](http://www.shelonabel.info)**



## Brisas Hidratantes Orquídeas

Aporta hidratación ligera y una *sensación refrescante.*

**\$377** Clave: S143  
265 ml  
MXN

**AFÍLIATE AL: 33 1181 9512 O DIRECTO EN LA PÁGINA: [www.shelonabel.info](http://www.shelonabel.info)**

## Desodorante Íntimo

Diseñado para el cuidado diario. Proporciona una *sensación de frescura y confort*, respetando el equilibrio natural de la zona íntima.

**\$251** Clave: S806  
100 ml  
MXN



PRODUCTO  
ESTRELLA



## Crema Depiladora

Elimina el vello de forma efectiva mientras *suaviza la piel con una mezcla rica en aceites vegetales*. Ideal para quienes buscan un método suave y sin irritaciones.

**\$289** Clave: S348  
250 ml  
MXN

*¡Frescura,  
suavidad  
y equilibrio!*

## Shampoo Íntimo

De uso externo. Complemento *perfecto para tu rutina diaria de higiene*.

**\$247** Clave: S304  
265 ml  
MXN

**AFÍLIATE AL: 33 1181 9512 O DIRECTO EN LA PÁGINA: [www.shelonabel.info](http://www.shelonabel.info)**



## Sales del Mar Muerto

*Un baño de bienestar.*  
Minerales naturales que suavizan la piel y transforman tu rutina en spa.

**\$209** Clave: S152  
MXN 260 g



## Exfoliante de Pies y Manos

Exfoliante *con piedra pómez y cáscara de nuez.*

**\$268** Clave: S150  
MXN 350 g



## Jabón Exfoliante Artesanal

Exfoliación suave y efectiva

**\$167** Clave: S334  
MXN 120 g

## Exfoliante Corporal

*Con aceite de ricino y aloe vera.*

**\$167**  
MXN

Clave: S235  
250 ml

## Kristal Desodorante Unisex

Ayuda a mantener la frescura durante el día, respetando el equilibrio natural de la piel.

**\$209** Clave: S219  
MXN 265 ml

## Roll On Kristal Desodorante Unisex

*Con Aroma*  
Clave: S1422

## Roll On Kristal Desodorante Unisex

Clave: S1420

**\$142** Precio Individual  
MXN 50 ml



**AFÍLIATE AL: 33 1181 9512 O DIRECTO EN LA PÁGINA: [www.shelonabel.info](http://www.shelonabel.info)**



## Desodorante para Pies

Ideal para usar directamente en los pies o dentro del calzado, *para mantener los pies limpios y con olor agradable.*

**\$258** Clave: S1205  
MXN 150 ml

## Talco Desodorante

Para pies, axilas y calzado. Absorbe la humedad y proporciona frescura.

**\$153** Clave: S080  
MXN 155 g

## Frescospies

Con *alcanfor y mentol*, ofrece una sensación inmediata de frescura.

**\$163** Clave: S082  
MXN 265 ml

## Crema Desodorante para Pies

Ayuda a controlar el mal olor y la humedad en los pies.

Con *ingredientes que favorecen un ambiente fresco y saludable*, ideal para usar diariamente.

**\$184** Clave: S083  
MXN 60 ml

*¡Elige el que mejor se adapte a ti!*



**AFÍLIATE AL: 33 1181 9512 O DIRECTO EN LA PÁGINA: [www.shelonabel.info](http://www.shelonabel.info)**



## Gel Algas Marinas

Con *castaño de indias, centella asiática, ginkgo biloba y romero.*

**\$304** Clave: S090  
250 ml  
MXN



## CORPORAL GEL FRÍO

Con *algas marinas, romero, árnica y sábila.* Para piel que requiere cuidado especial.

**\$279** Clave: S337  
250 ml  
MXN

¡Con *vitamina E!*



Ayudan a mantener la firmeza y el bienestar de la piel, ideal para quienes buscan una sensación tonificada y refrescante.

**AFÍLIATE AL: 33 1181 9512 O DIRECTO EN LA PÁGINA: [www.shelonabel.info](http://www.shelonabel.info)**



## Crema Reafirmante Corporal

Ayuda a mejorar la *firmeza y elasticidad* de la piel, dejándola más suave, uniforme y con apariencia saludable.

**\$304** Clave: S300  
MXN 250 ml



## Crema Corporal Sin-Cel

Crema con *colágeno, elastina y activos como granada, café y silicio orgánico*. Ayuda a nutrir intensamente y a mejorar la apariencia de firmeza y tonicidad en la piel.

**\$272** Clave: S310  
MXN 250 ml



**AFÍLIATE AL: 33 1181 9512 O DIRECTO EN LA PÁGINA: [www.shelonabel.info](http://www.shelonabel.info)**

## Pantalla Solar CORPORAL / SPF 50+

*Con extracto natural de aloe vera.*  
Ayuda a proteger la piel de la  
exposición solar mientras la  
hidrata.

**\$283** Clave: S1308  
120 ml  
MXN

## Bloqueador Solar

*Protección UVA/UVB FPS 50+*  
*Con dióxido de titanio, óxido de  
zinc, coco y vitamina E.*

**\$262** Clave: S332  
100 ml  
MXN



*¡Fácil de  
aplicar!*



**AFÍLIATE AL: 33 1181 9512 O DIRECTO EN LA PÁGINA: [www.shelonabel.info](http://www.shelonabel.info)**

# Cremas de Manos

Hidratación intensa con extractos naturales y aromas que enamoran.  
*¡Porque cuidar tus manos también debe sentirse bien!*

¡Llévalas  
en tu bolso  
siempre!



*Uva*

Clave: S311



*Coco*

Clave: S312



*Manos de Seda  
Miel y Vainilla*

Clave: S313



*Mango*

Clave: S314



*Pepino*

Clave: S316



*Fresa*

Clave: S317

**\$100** Precio Individual  
MXN 60 ml



**AFILIATE AL: 33 1181 9512 O DIRECTO EN LA PÁGINA: [www.shelonabel.info](http://www.shelonabel.info)**



# Cuidado Especial

El cuerpo encuentra equilibrio en lo que se elige con calma, agradece lo que se elige con intención y la esencia se conserva cuando se respeta el ritmo.

*Cada elección consciente se convierte en armonía.*

**AFÍLIATE AL: 33 1181 9512 O DIRECTO EN LA PÁGINA: [www.shelonabel.info](http://www.shelonabel.info)**



## Gel Tópico Therapygel

*Con mentol, extracto de menta piperita y alcanfor.*

Proporciona una sensación refrescante al contacto con la piel.

**\$251** Clave: S061  
MXN 250 ml



## Hielo Mineral

*Spray refrescante con mentol y eucalipto.*

Sensación de alivio inmediato después del esfuerzo físico.

**\$314** Clave: S060  
MXN 265 ml



*¡Compañía perfecta para tu día a día!*

**AFÍLIATE AL: 33 1181 9512 O DIRECTO EN LA PÁGINA: [www.shelonabel.info](http://www.shelonabel.info)**



## Tópico Gel Para Golpes

*Contiene mentol, garra del diablo, sauce blanco, menta y eucalipto.*

Apoya el cuidado localizado en áreas afectadas por impactos leves.

**\$283** Clave: S347  
250 ml  
MXN



## Gel Rusco

*Con extracto de rusco y caléndula.*  
Apoya la comodidad y el cuidado diario.

**\$268** Clave: S506  
35 g  
MXN



## Semilla de Toronja

*Pomada con vitamina A.*  
Ideal para el cuidado de pequeñas irritaciones y raspones leves.

**\$142** Clave: S507  
35 g  
MXN



Incluye  
productos  
en tu botiquín  
familiar

**AFÍLIATE AL: 33 1181 9512 O DIRECTO EN LA PÁGINA: [www.shelonabel.info](http://www.shelonabel.info)**



## Gel Tópico Víbora de Cascabel

*De rápida absorción*, ofrece una sensación refrescante inmediata y apoya el bienestar local de la piel tras pequeños impactos.

**\$262** Clave: S070  
MXN 250 ml

Para el  
cuidado  
continuo

## Pomada Víbora de Cascabel

*De lenta absorción*, mantiene una capa protectora sobre la piel, ayudando a su hidratación y cuidado prolongado en áreas afectadas.

**\$241** Clave: S071  
MXN 140 g



¡Acción  
inmediata!

## Gel Tópico Árnica y Ocote

*De rápida absorción* con efecto inmediato. Ideal para aplicaciones localizadas, apoya el bienestar de la piel tras impactos leves.

**\$258** Clave: S058  
MXN 250 ml

## Pomada Árnica y Ocote

*De lenta absorción* con efecto prolongado. Ayuda a mantener protegida el área afectada durante el transcurso del día.

**\$241** Clave: S059  
MXN 140 g

**AFÍLIATE AL: 33 1181 9512 O DIRECTO EN LA PÁGINA: [www.shelonabel.info](http://www.shelonabel.info)**

## Spray de Sábila y Caléndula

Con *extractos de sábila, flor de caléndula y neem.*

Aliado para mantener la piel protegida tras pequeñas irritaciones o raspones.

**\$268** Clave: S336  
140 ml  
MXN

## Crema de Camote Silvestre

Con *extracto de camote silvestre, aceite de olivo y vitamina E.*

Ayuda a mantener la hidratación, elasticidad y apariencia saludable de la piel, en cada etapa de la vida.

**\$241** Clave: S040  
100 ml  
MXN

*El camote silvestre ha sido utilizado tradicionalmente por sus propiedades botánicas relacionadas con el bienestar femenino.*

## Spray Árbol de Té

Con *aceite esencial de árbol de té y aceite de ricino.*

Versátil y útil en múltiples momentos del día.

**\$241** Clave: S717  
140 ml  
MXN

*¡Ideal para mantener el equilibrio natural de la piel!*



**AFÍLIATE AL: 33 1181 9512 O DIRECTO EN LA PÁGINA: [www.shelonabel.info](http://www.shelonabel.info)**

## Spray Eucalipto

*Con eucalipto, clavo y menta salvaje.*

Ayuda a crear un ambiente fresco y armonioso en el hogar, acompañando tu bienestar diario.

**\$472** Clave: S1417  
140 ml  
MXN

*Ideal para usar en momentos de cambio estacional*

## Crema de Enebro

*Crema con aceites esenciales de enebro, ciprés, eucalipto y pino.*

Ayuda a mantener la comodidad en áreas localizadas.

**\$394** Clave: S1419  
100 ml  
MXN



**AFÍLIATE AL: 33 1181 9512 O DIRECTO EN LA PÁGINA: [www.shelonabel.info](http://www.shelonabel.info)**



¡Disfruta al  
aire libre  
mientras  
cuidas  
tu piel!



## Repelente

*Con citronela y clavo de olor.*

¡Práctico e ideal para disfrutar al  
aire libre!

**\$163** Clave: S149  
140 ml  
MXN

## Gel Repelente Mosquitos

*Con extracto natural de citronela y  
lavanda.*

Fórmula suave ideal para  
los más pequeños del hogar.

**\$167** Clave: S516  
100 ml  
MXN



**AFÍLIATE AL: 33 1181 9512 O DIRECTO EN LA PÁGINA: [www.shelonabel.info](http://www.shelonabel.info)**



¡Limpieza  
que cuida!

## Pasta Dental Sin Flúor

Con *xilitol y activos botánicos.*  
Ayuda a mantener la frescura bucal y el  
bienestar de dientes y encías, con una  
fórmula suave.

**\$230** Clave: S615  
MXN 100 ml

## Natural Pasta Dental con Sábila

Enriquecida con *coenzima Q10, extractos naturales de manzanilla, salvia, aloe vera y mentol.*

Para una limpieza profunda y una  
sensación de frescura duradera.

**\$230** Clave: S501  
MXN 100 ml



AFÍLIATE AL: 33 1181 9512 O DIRECTO EN LA PÁGINA: [www.shelonabel.info](http://www.shelonabel.info)

## Jabón Manos de Seda Sábila

Hidrata mientras limpia,  
ayudando a mantener la barrera  
natural de la *piel protegida y  
suave.*

**\$121** Clave: S162  
MXN 500 ml

## Jabón Manos de Seda Yoghurt

Diseñado para limpiar con  
suavidad. Mantiene la *hidratación  
natural* de las manos, dejándolas  
suaves y protegidas tras cada  
lavada.

**\$121** Clave: S163  
MXN 500 ml

*¡Protege e  
hidrata tus  
manos con  
ingredientes  
naturales!*



**AFÍLIATE AL: 33 1181 9512 O DIRECTO EN LA PÁGINA: [www.shelonabel.info](http://www.shelonabel.info)**



## Shampoo Exfoliante de Manos

Microesferas exfoliantes que dejan tus manos suaves y libres de impurezas.

**\$142** Clave: S233  
MXN 250 ml

## Gel Antibacterial

Con **vitaminas A y E**, que ayudan a prevenir la resequead de tus manos.

Ideal para llevar contigo y mantener la hidratación.

**\$62** Clave: S100  
MXN 100 ml



*¡Un gesto simple,  
un cuidado profundo!*

**AFÍLIATE AL: 33 1181 9512 O DIRECTO EN LA PÁGINA: [www.shelonabel.info](http://www.shelonabel.info)**



Cuidado  
Especial  
Ojos y  
Rostro

Tu mirada guarda la luz de tus silencios,  
y tu rostro los transforma en sonrisas.  
Cada gesto refleja la paz que eliges, cada  
expresión muestra la fuerza  
de lo que sientes.

*Cuando cuidas de ti con calma y respeto,  
tu belleza se vuelve más auténtica y  
radiante. Porque cuando el corazón está  
en armonía, la vida lo  
refleja con claridad.*

**AFÍLIATE AL: 33 1181 9512 O DIRECTO EN LA PÁGINA: [www.shelonabel.info](http://www.shelonabel.info)**





## Desmaquillante Profesional

Con **sábila y manzanilla** para desmaquillar los ojos suavemente sin irritación.

**\$262** Clave: S115  
130 ml  
MXN



*¡Desmaquilla con amor!*

## Toallitas Desmaquillantes con Ácido Hialurónico

Toallitas húmedas con **ácido hialurónico, manzanilla y agua de rosas**.

Ayudan a limpiar el rostro y remover maquillaje e impurezas, mientras aportan hidratación y sensación de bienestar.

**\$146** Clave: S1409  
25 Toallitas  
MXN



## Agua Micelar

**Limpieza profunda** que elimina maquillaje, impurezas y grasa sin resecar.

**\$283** Clave: S704  
140 ml  
MXN



**AFÍLIATE AL: 33 1181 9512 O DIRECTO EN LA PÁGINA: [www.shelonabel.info](http://www.shelonabel.info)**

# Jabones de cuidado diario

Cada barra combina **ingredientes que limpian, hidratan y protegen tu piel**, convirtiendo el cuidado diario en un momento de bienestar natural.



PRODUCTO ESTRELLA



*Leche de Burra*

Clave: S021

*Suavidad y tono uniforme*



*Avena*

Clave: S038

*Hidrata y protege*



PRODUCTO ESTRELLA

**\$83** Precio Individual  
100 g  
MXN



*Granada*

Clave: S420

*Antioxidante y aspecto radiante*



*Té Verde*

Clave: S421

*Limpieza y luminosidad*



*Arroz*

Clave: S1408

*Brillo y aspecto suave y firme*



*Azufre*

**\$94**  
MXN



PRODUCTO ESTRELLA

Clave: S718  
100 g

**AFÍLIATE AL 33 1181 9512 O DIRECTO EN LA PÁGINA: [www.shelonabel.info](http://www.shelonabel.info)**

¡Dile adiós  
al exceso de  
grasa en tu  
piel!

## Jabón Artesanal de Avena

Con *hojuelas de avena* que exfolian e hidratan al mismo tiempo.

**\$79** Clave: S650  
MXN 100 g



¡Formulados  
para piel  
mixta y grasa!



PRODUCTO  
ESTRELLA

## Jabón Carbón Activado

*Aceite de coco y carbón activado* que absorbe grasa y elimina impurezas.  
Ideal para piel grasa.

**\$100** Clave: S906  
MXN 100 g

**AFÍLIATE AL: 33 1181 9512 O DIRECTO EN LA PÁGINA: [www.shelonabel.info](http://www.shelonabel.info)**



## Jabón Limpiador Hidratante

Disfruta una limpieza facial profunda con *hialuronato de sodio y alantoína*.

**\$115** Clave: S1508  
MXN 250 ml

## Parches Colágeno Contorno de Ojos

Proporciona *hidratación intensa al contorno de ojos*, ayudando a mejorar la apariencia de la piel.

**\$273** Clave: S1614  
MXN 30 pares (60 piezas)



**AFÍLIATE AL: 33 1181 9512 O DIRECTO EN LA PÁGINA: [www.shelonabel.info](http://www.shelonabel.info)**

## Mascarilla Facial Ácido Hialurónico

Ácido hialurónico con rodiola y niacinamida, para una piel más uniforme y luminosa.

\$94 Clave: S1527  
MXN 25 g

¡El secreto para conservar una piel joven!



## Mascarilla Facial Baba de Caracol

Con centella asiática, antioxidante y regeneradora para un cutis revitalizado.

\$94 Clave: S1528  
MXN 25 g



¡Haz que tu rostro brille con luz propia!



AFÍLIATE AL: 33 1181 9512 O DIRECTO EN LA PÁGINA: [www.shelonabel.info](http://www.shelonabel.info)



## Mascarilla Facial Colágeno Oro

Con **polvo de oro**.  
Ilumina y revitaliza la  
piel madura.

**\$184** Clave: S197  
MXN 100 ml



## Exfoliante de Nuez

Exfoliante facial natural  
para una limpieza suave  
y eficaz.

**\$167** Clave: S148  
MXN 100 g



## Mascarilla Facial Arcilla

Purificante para piel grasa.  
Ideal en tu rutina de  
cuidado facial.

**\$184** Clave: S716  
MXN 100 ml

**AFÍLIATE AL: 33 1181 9512 O DIRECTO EN LA PÁGINA: [www.shelonabel.info](http://www.shelonabel.info)**

## Tónico Facial Lechuga y Pasiflora

Controla el brillo facial *con extractos naturales* para piel grasa o con acné.

**\$220** Clave: S002  
MXN 265 ml

¡Una piel radiante todos los días!



## Tónico Facial Agua de Rosas

Fórmula suave *con agua de rosas, aloe vera y aceite de rosa mosqueta*. Ayuda a hidratar y a mantener la comodidad de la piel, ofreciendo una sensación refrescante con cada aplicación.

**\$220** Clave: S012  
MXN 265 ml

## Colágeno Facial

Loción humectante con *colágeno líquido*, ideal para piel seca.

**\$241** Clave: S231  
MXN 140 ml



**AFÍLIATE AL: 33 1181 9512 O DIRECTO EN LA PÁGINA: [www.shelonabel.info](http://www.shelonabel.info)**

# Formulación especializada para el rostro

Activos de última generación para un cuidado facial profundo y efectivo.

¡Dale vida a tu mirada con un toque especial!

## Q10 Suero

*Cuida tu piel de noche.* Mirada más fresca al despertar.

**\$367** Clave: S610  
20 ml  
MXN



## Colágeno Ojos

Hidrata suavemente el contorno de ojos. *Mejora textura y apariencia.*

**\$209** Clave: S194  
20 ml  
MXN



## Crema Contorno de Ojos

Suaviza *con manzanilla, pepino y papa.* Ideal para una mirada descansada.

**\$314** Clave: S320  
20 ml  
MXN



¡Para una mirada más luminosa!

## Suero Facial Colágeno Marino

*Hidrata y mejora firmeza.* Piel más tersa y con brillo natural.

**\$241** Clave: S324  
20 ml  
MXN



## Multi-vitamínico Facial

Protección antioxidante. *Fortalece la piel frente al entorno.*

**\$199** Clave: S327  
20 ml  
MXN



**AFÍLIATE AL: 33 1181 9512 O DIRECTO EN LA PÁGINA: [www.shelonabel.info](http://www.shelonabel.info)**



## Vitamina C Suero Facial

**Vitamina C 2.5% +  
vitamina E** antioxidantes  
potentes para pieles desde  
los 25 años.

**\$352** Clave: S1305  
MXN 30 ml

¡Muestra  
al mundo  
tu mejor  
versión!

## 2% Ácido Hialurónico Suero Facial

Ácido hialurónico **con  
vitaminas B5 y B3.**  
Hidratación diaria de día y  
de noche.

**\$352** Clave: S1306  
MXN 30 ml

## Suero Retinol 2% Suero Facial

**Mejora la textura** y el  
tono de tu piel con el uso  
constante.

**\$367** Clave: S1410  
MXN 30 ml

## Suero de Niacinamida 10%

**Controla el exceso de  
grasa.** Ideal para piel con  
tendencia al acné.

**\$352** Clave: S1421  
MXN 30 ml



El suero facial  
es el primer  
paso después  
de la limpieza  
en tu rutina de  
skincare

**AFILIATE AL: 33 1181 9512 O DIRECTO EN LA PÁGINA: [www.shelonabel.info](http://www.shelonabel.info)**



## Suero de Cafeína 5%

Fórmula **con 5% de cafeína y antioxidantes como té verde, centella y niacinamida.**

Ayuda a mejorar la apariencia del contorno de ojos, dejándolo con una sensación revitalizada y aspecto más descansado desde la primera aplicación.

**\$153** Clave: S1526  
MXN 10 ml



## Gel Vitaminado

Gel con extracto natural de **pepino**, conocido por su acción refrescante.

**\$209** Clave: S244  
MXN 60 ml



**AFÍLIATE AL: 33 1181 9512 O DIRECTO EN LA PÁGINA: [www.shelonabel.info](http://www.shelonabel.info)**

## Redensificador C+E

Suero *para cuello y escote* con  
*aceite de argán* para una piel  
más firme.

**\$457** Clave: S637  
MXN 140 ml



*¡Cada  
parte de tu  
cuerpo necesita  
cuidado diario!*

**AFÍLIATE AL: 33 1181 9512 O DIRECTO EN LA PÁGINA: [www.shelonabel.info](http://www.shelonabel.info)**

## Crema con Colágeno

Hidrata intensamente y ayuda a mejorar la elasticidad y suavidad de la piel. Con **colágeno hidrolizado**, mantiene la barrera natural protegida y favorece una apariencia fresca y radiante.

**\$241** Clave: S010  
MXN 250 ml

## Crema Facial Concha Nácar

Ayuda a mejorar la apariencia de pieles con tono irregular, gracias a la **concha nácar y el extracto de hinojo marino**. Nutre profundamente y deja la piel con una sensación de suavidad y brillo saludable.

**\$285** Clave: S005  
MXN 250 ml 

## Crema Facial Vitamina E

Con **germen de trigo y vitamina E**, ingredientes reconocidos por sus **propiedades antioxidantes**. Ayuda a mantener la hidratación y la comodidad de la piel durante todo el día.

**\$258** Clave: S033  
MXN 250 ml



**AFÍLIATE AL: 33 1181 9512 O DIRECTO EN LA PÁGINA: [www.shelonabel.info](http://www.shelonabel.info)**

# Crema Facial de Placenta

Con *placenta vegetal que ayuda a hidratar profundamente* y a mantener la piel suave, flexible y con una sensación de bienestar duradera.

**\$283** Clave: S017  
MXN 250 ml



# Crema Oriental

Fórmula multifuncional con *ginseng y té verde, ideales para usar después de la exposición solar.* Ayuda a mantener la hidratación, suavidad y bienestar de la piel en rostro y cuerpo.

**\$279** Clave: S025  
MXN 250 ml



*¡Complementos perfectos para el cuidado de tu piel después de la exposición al sol!*

**AFÍLIATE AL: 33 1181 9512 O DIRECTO EN LA PÁGINA: [www.shelonabel.info](http://www.shelonabel.info)**



## Aceite Rosa Mosqueta

*Ideal para pieles secas* y como paso para tu rutina nocturna.

**\$283** Clave: S034  
MXN 140 ml

## Crema Facial Rosa Mosqueta

Ideal para uso diario.  
*Textura ligera, fácil absorción.*  
Perfecta bajo maquillaje o como parte de tu rutina matutina.

**\$304** Clave: S011  
MXN 250 ml



**AFÍLIATE AL: 33 1181 9512 O DIRECTO EN LA PÁGINA: [www.shelonabel.info](http://www.shelonabel.info)**



## BTX - OJOS

*Tratamiento para ojos* con activos que maximizan la absorción de nutrientes.

**\$367** Clave: S157  
MXN 20 g

## BTX - NOCHE



Crema de *reparación nocturna* que activa la regeneración celular mientras descansas.

**\$367** Clave: S158  
MXN 40 g



**AFÍLIATE AL: 33 1181 9512 O DIRECTO EN LA PÁGINA: [www.shelonabel.info](http://www.shelonabel.info)**

¡Textura  
ligera!



## Crema Facial de Arroz

Fórmula con *extracto de arroz, ácido hialurónico, centella asiática y aceite de almendras dulces.*

Ayuda a hidratar profundamente la piel y a mejorar su textura, dejándola con una apariencia más uniforme, suave y con un brillo saludable.

**\$121** Clave: S1615  
MXN 100 ml

**AFÍLIATE AL: 33 1181 9512 O DIRECTO EN LA PÁGINA: [www.shelonabel.info](http://www.shelonabel.info)**





## Mascarilla con Carbón Activado

*Ayuda a eliminar puntos negros* con una fórmula efectiva y delicada.

**\$226** Clave: S905  
MXN 60 ml



## 2 en 1 Jabón para Barba y Rostro

Limpieza suave e hidratación en un solo producto.

Con *extractos naturales de manzanilla, romero y menta.*

**\$132** Clave: S1611  
MXN 250 ml

## Loción Refrescante

*Alantoína y aloe vera* que refrescan la piel después del afeitado.

**\$111** Clave: S1506  
MXN 150 ml



**AFÍLIATE AL: 33 1181 9512 O DIRECTO EN LA PÁGINA: [www.shelonabel.info](http://www.shelonabel.info)**



## Parches Protectores para Granitos

*Diseñados para el cuidado localizado de granitos.* Ayudan a proteger la zona, mantenerla limpia y favorecer una apariencia más uniforme.

**\$126** Clave: S1613  
MXN 36 parches



*¡Discretos,  
cómodos y  
efectivos!*

**AFÍLIATE AL: 33 1181 9512 O DIRECTO EN LA PÁGINA: [www.shelonabel.info](http://www.shelonabel.info)**

## Crema Suave de Afeitar

*Mentol, jojoba y almendras*  
para un afeitado cómodo y sin irritación.

**\$199** Clave: S715  
MXN 250 ml

*Afeitado suave sin causar irritación.*



*¡Mantén una piel saludable y radiante a largo plazo!*

## Protector Solar

Protector facial con *SPF50+ y manteca de karité* que cuida e hidrata tu piel.

**\$352** Clave: S1313  
MXN 75 ml



**AFÍLIATE AL: 33 1181 9512 O DIRECTO EN LA PÁGINA: [www.shelonabel.info](http://www.shelonabel.info)**



# Cosméticos

Un cuidado consciente despierta la luz natural que habita en cada persona, iluminando desde el interior.

*Cada gesto se envuelve en frescura, aroma y suavidad, transformando lo cotidiano en un ritual de bienestar.*

Es un tributo silencioso a la fuerza que sostiene y a la delicadeza que inspira, recordándonos que sentirnos bien comienza con pequeños actos de amor propio que nutren cuerpo, mente y espíritu.

**AFÍLIATE AL: 33 1181 9512 O DIRECTO EN LA PÁGINA: [www.shelonabel.info](http://www.shelonabel.info)**

# Pre Base

## *Primer Para Rostro*

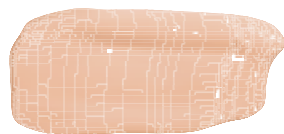
*Ayuda a suavizar la textura de la piel antes del maquillaje,* minimizando la apariencia de poros y líneas de expresión.

Prolonga la fijación de la base y deja una sensación ligera y sedosa sobre la piel.

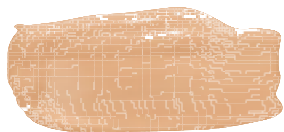
**\$242** Clave: S1403  
30 g  
MXN



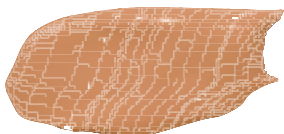
**AFÍLIATE AL: 33 1181 9512 O DIRECTO EN LA PÁGINA: [www.shelonabel.info](http://www.shelonabel.info)**



Clave: S228  
Rose



Clave: S229  
Naturel



Clave: S227  
Canelle



Clave:  
S640  
Light

Clave:  
S641  
Medium

Clave:  
S642  
Dark

## Maquillaje con Baba de Caracol

Base ligera con cobertura media que  
se adapta a ti.

Con *extracto de baba de caracol* para  
una piel que luce sana y radiante.

**\$184** Precio Individual  
MXN 30 ml



*¡Para uso  
diario!*

## BB Cream

*Color natural + hidratación  
profunda.*

Para una piel más uniforme, suave y  
con brillo saludable.

**\$184** Precio Individual  
MXN 60 ml



**AFÍLIATE AL: 33 1181 9512 O DIRECTO EN LA PÁGINA: [www.shelonabel.info](http://www.shelonabel.info)**



Clave: S202 / Natural



Clave: S201 / Rose

## Maquillaje en Barra con Baba de Caracol

Fórmula de fácil aplicación que ayuda a unificar el tono de la piel con un acabado impecable.

**\$184** Precio Individual  
MXN 10 g



Cobertura  
Media-Alta



## Polvo de Arroz

Fórmula ligera con polvo de arroz que *ayuda a matificar el rostro y fijar el maquillaje.*

Deja un acabado traslúcido o natural, ideal para controlar el brillo sin alterar el tono del producto base.

**\$209** Precio Individual  
MXN 16 g



Clave: S354  
Traslúcido



Clave: S355  
Natural



## Polvo Compacto

*Matifica y fija.* Con arroz y avena para un acabado natural y sin brillo.

**\$157** Precio Individual  
MXN 9 g



Clave: S1406  
Rose



Clave: S1407  
Naturel

**AFÍLIATE AL: 33 1181 9512 O DIRECTO EN LA PÁGINA: [www.shelonabel.info](http://www.shelonabel.info)**

## Delineador de Ojos Árabe

Hecho con ceras naturales para una aplicación suave y precisa.

**\$142** Precio Individual  
MXN 0.2 g



## Delineador de Ojos Líquido

Crea **delineados únicos** para lucir una mirada de impacto durante tu día.

**\$121** Precio Individual  
MXN 3 ml



## Corrector Profesional

Con **ceras naturales y aceite de ricino.**

Se desliza con facilidad y cubre con naturalidad.

**\$111** Clave: S643  
MXN 3.5 g



## Corrector Líquido

Corrector líquido de textura cremosa y **cobertura construible** diseñado para corregir, contornear e iluminar distintas áreas del rostro.

**\$157** Precio Individual  
MXN 10 ml

Clave: S1109  
Rose

Clave: S1110  
Natural



**AFÍLIATE AL: 33 1181 9512 O DIRECTO EN LA PÁGINA: [www.shelonabel.info](http://www.shelonabel.info)**



# Sombras Compactas

*Sombras de gran pigmentación con suave textura y diferentes acabados.*  
Tamaño ideal para tu cosmetiquera por su diseño práctico y ligero.  
Logra distintos looks con cada una de ellas.

**\$388** Precio Individual  
9 g  
MXN

Clave: S1111  
Mar Azul



Clave: S1112  
Terra



Clave: S1401  
Rosa Amanecer



**AFÍLIATE AL: 33 1181 9512 O DIRECTO EN LA PÁGINA: [www.shelonabel.info](http://www.shelonabel.info)**



## Rubor Estuche

Textura suave que se funde con la piel, dejando un color natural y duradero.

*Úsalo para dar un toque de color a tus mejillas y resaltar tu maquillaje.*



Clave: S200  
Chocolate

Clave: S225  
Cooper

Clave: S226  
Rose

**\$174** Precio Individual  
5 g  
MXN



## Iluminador Beso de Sol

Fórmula ligera y sedosa con *pigmentos altamente reflejantes* que se aplica y difumina de manera fácil.

**\$157** Clave: S1402  
4 g  
MXN

*¡Dale luz  
a tu  
rostro!*

**AFÍLIATE AL: 33 1181 9512 O DIRECTO EN LA PÁGINA: [www.shelonabel.info](http://www.shelonabel.info)**

## Rímel Dúo

*Doble acción, doble impacto.*

Pestañas con volumen,  
cuerpo y movimiento  
natural.

**\$199** Clave: S123  
MXN 11 g



## Rímel Pestañas Largas

Con cepillo curvo que *ayuda  
a separar, levantar y cubrir las  
pestañas* desde la raíz.

**\$199** Clave: S813  
MXN 12 g



## Gel Para Cejas

*Con color.*

*Fija, rellena y  
define* tus cejas con  
un acabado natural.

**\$125** Clave: S1300  
MXN 2.7 g



## Gel Transparente Para Cejas

Fórmula ligera que ayuda a fijar,  
peinar y mantener las cejas en  
su lugar *sin rigidez ni grumos.*

**\$153** Clave: S1404  
MXN 2.7 g



**AFÍLIATE AL: 33 1181 9512 O DIRECTO EN LA PÁGINA: [www.shelonabel.info](http://www.shelonabel.info)**

# Brillos Labiales

Textura sedosa que aporta brillo intenso y una sensación de confort en los labios.



Clave: S719  
Rosa



Clave: S720  
Salmón



Clave: S721  
Rojo



**\$104** Precio Individual  
MXN 10 ml



Clave: S1520  
Destellos



Clave: S1521  
Dorado



Clave: S1522  
Canela



Clave: S1523  
Durazno



Clave: S1524  
Palo de Rosa



Clave: S1525  
Tinto

**AFÍLIATE AL: 33 1181 9512 O DIRECTO EN LA PAGINA: [www.shelonabel.info](http://www.shelonabel.info)**

# Labiales Matte

Fórmula matte de larga duración *con ingredientes humectantes como aceite de ricino y germen de trigo*. Ayuda a mantener los labios hidratados mientras ofrece un *color intenso y un acabado moderno*.



Clave: S1103 / Rojo Divertida



Clave: S1106 / Café Triunfadora



Clave: S1104 / Rojo Interesante



Clave: S1107 / Natural Conocedora



Clave: S1105 / Natural Amorosa



Clave: S1108 / Púrpura Emprendedora



**\$174** Precio Individual  
3 g  
MXN

# Labiales Satinados

Acabado satinado que combina cobertura media con un toque de brillo natural. *Enriquecido con aceite de germen de trigo y manteca de karité*, ayuda a mantener los labios suaves y cómodos.



Clave: S108 / Rosa Tenue Artística



Clave: S109 / Rosa Sincera



Clave: S113 / Rosa Sonriente



**\$125** Precio Individual  
4 g  
MXN

**AFÍLIATE AL: 33 1181 9512 O DIRECTO EN LA PÁGINA: [www.shelonabel.info](http://www.shelonabel.info)**

## Delineador de Labios Árabe

*Línea precisa con toque suave.*  
Define tu forma, resalta tu color.

**\$125** Precio Individual  
MXN 0.8 g

Clave: S131  
Chocolate



Clave: S130  
Frambuesa



## Estimulador de Pestañas

Fórmula *con extracto de algas, ricas en vitaminas y minerales.*

Ayuda a fortalecer la zona del folículo piloso y mantener las pestañas con aspecto más sano y nutrido.

**\$199** Clave: S199  
MXN 6 g

¡Cuida tus pestañas!



## Gloss Btx

*Brillo + efecto plumping.*  
(Más efecto de volúmen)

*¡Con extracto de chile!*

**\$125** Clave: S217  
MXN 6 ml



¡Labios de impacto!

## Bálsamo Labial

*Sin color*

Barra protectora que ayuda a hidratar y proteger los labios secos o agrietados.

*Con aloe vera, coco, argán, macadamia y algodón,* deja una barrera nutritiva que respeta la delicadeza de tu piel.

**\$62** Clave: S1307  
MXN 4.5 g



**AFÍLIATE AL: 33 1181 9512 O DIRECTO EN LA PÁGINA: [www.shelonabel.info](http://www.shelonabel.info)**

## Fijador de Maquillaje FX

*Spray facial con aloe vera, aceite de oliva y ricino.* Ayuda a fijar el maquillaje y a mantener la piel con una sensación fresca y luminosa durante más tiempo.

**\$247** Clave: S638  
MXN 130 ml



*¡Sella  
tu look!*



**AFÍLIATE AL: 33 1181 9512 O DIRECTO EN LA PÁGINA: [www.shelonabel.info](http://www.shelonabel.info)**



# Esencias Corporales de Alta Gama

Cada esencia es una obra maestra creada con notas de la más alta pureza. *Fragancias que envuelven con elegancia y revelan la fuerza de lo auténtico.* La calidad incomparable de sus componentes transforma cada instante en lujo.

**AFÍLIATE AL: 33 1181 9512 O DIRECTO EN LA PÁGINA: [www.shelonabel.info](http://www.shelonabel.info)**





**AZUL  
PROFUNDO**

Familia olfativa:  
**Amaderada  
Aromática**

Clave: S1513



**FORTALEZA**

Familia olfativa:  
**Oriental Fougère**

Clave: S1514



**PASIÓN**

Familia olfativa:  
**Amaderada  
Acuática**

Clave: S1515



**TRIUNFO**

Familia olfativa:  
**Amaderada  
Aromática**

Clave: S1516

## Esencia Corporal de Alta Gama Caballero

*Perfume*

**\$535** Precio individual  
MXN 60 ml



**VIDA**

Familia olfativa:  
**Floral Frutal  
Gourmand**

Clave: S1509



**MOMENTOS**

Familia olfativa:  
**Chipre Floral**

Clave: S1512



**PLENITUD**

Familia olfativa:  
**Floral Frutal**

Clave: S1511



**AMOR**

Familia olfativa:  
**Floral Frutal**

Clave: S1510

## Esencia Corporal de Alta Gama Dama

*Perfume*

**\$535** Precio individual  
MXN 60 ml

**AFÍLIATE AL: 33 1181 9512 O DIRECTO EN LA PÁGINA: [www.shelonabel.info](http://www.shelonabel.info)**



# Aromaterapia

Un aroma es como un susurro invisible que transforma el ánimo y enciende emociones.

En un instante puede transformar el momento: *la mente se relaja, la respiración se aquieta y el espíritu encuentra un espacio donde la paz y la energía se entrelazan en perfecta armonía natural.*

**AFÍLIATE AL: 33 1181 9512 O DIRECTO EN LA PÁGINA: [www.shelonabel.info](http://www.shelonabel.info)**

¡Crea momentos de placer y tranquilidad!



## Aceite para Masaje de Hierbas

Fórmula *con aceites esenciales de vainilla, limón, lavanda y eucalipto* que facilitan el masaje y promueven la relajación con aromas que envuelven tus sentidos.

**\$262** Clave: S725  
MXN 140 ml



## Splash Relajante

Loción ligera *con extractos de lavanda, manzanilla, valeriana y tila*. Ideal para rociar sobre la almohada o el entorno, creando un ambiente con aroma suave que invita a la calma antes de descansar.

**\$258** Clave: S154  
MXN 140 ml

## Aceite para Masaje RELAX

Mezcla rica *con aceites esenciales de bergamota, ciprés, canela, geranio, jazmín y manzanilla*. Ayuda a mejorar la experiencia del masaje, dejando una sensación de confort y armonía en la piel.

**\$258** Clave: S236  
MXN 140 ml  
*Este producto no es un medicamento.*



**AFÍLIATE AL: 33 1181 9512 O DIRECTO EN LA PÁGINA: [www.shelonabel.info](http://www.shelonabel.info)**



## Aceite Esencial Melissa

*¡Relájate!*

Para esos momentos en que el alma pide calma y el mundo se siente pesado.

**Contiene: melissa, cedro, mandarina, lavanda, limón y geranio.**

**\$304** Clave: S405  
15 ml  
MXN

## Aceite Esencial Ylang Ylang

*¡Emociónate!*

Para cuando el corazón pide pasión, flores exóticas y abrazos infinitos.

**Contiene: ylang ylang, bergamota, sándalo, gardenia, toronja y jazmín.**

**\$447** Clave: S1009  
15 ml  
MXN



## Aceite Esencial Romero

*¡Armonízate!*

Para ordenar pensamientos, centrarte y recuperar el equilibrio interior.

**Contiene: romero.**

**\$304** Clave: S505  
15 ml  
MXN

## Aceite Esencial Arvensis

*¡Anímate!*

Para los días sin energía, cuando necesitas un soplo de frescura que active cuerpo y mente.

**Contiene: arvensis, canela y menta piperita.**

**\$304** Clave: S406  
15 ml  
MXN



## Aceite Esencial Tomillo

*¡Respira!*

Cuando el aire parece denso, este aroma balsámico abre paso a la claridad y la vitalidad.

**Contiene: tomillo, clavo, eucalipto y hierbabuena.**

**\$304** Clave: S407  
15 ml  
MXN

**AFÍLIATE AL: 33 1181 9512 O DIRECTO EN LA PÁGINA: [www.shelonabel.info](http://www.shelonabel.info)**



## Aceite Esencial Hierbabuena

*¡Disfruta!*

Para los días de risas, movimiento y momentos ligeros que alegran el alma.

**Contiene: hierbabuena, menta, albahaca y limón.**

**\$447** Clave: S1007  
15 ml  
MXN



## Aceite Esencial Patchouli

*¡Sueña!*

Para antes de dormir y despertar renovado.

**Contiene: patchouli, flor de azahar, petit grain y salvia.**

**\$447** Clave: S1008  
15 ml  
MXN



## Aceite Esencial Geranio

*¡Medita!*

Para encontrar tu centro, conectar contigo y fluir desde la paz interior.

**Contiene: geranio, vetiver, enebros, manzanilla y naranja.**

**\$447** Clave: S1011  
15 ml  
MXN

## Aceite Esencial Clavo de Olor

*¡Liberate!*

Para moverte sin carga, con fuerza, claridad y libertad en cada paso.

**Contiene: clavo de olor, orégano, pino siberiano, tomillo, romero e ylang ylang.**

**\$447** Clave: S1010  
15 ml  
MXN



**AFÍLIATE AL: 33 1181 9512 O DIRECTO EN LA PÁGINA: [www.shelonabel.info](http://www.shelonabel.info)**



## Línea Infantil

Cada producto está pensado para *cuidar la piel delicada de los más pequeños y acompañar sus días con ternura, juego y tranquilidad.*

Elegimos con amor lo que toca su piel y su cabello para su bienestar puro. Para ellos, que todo lo sienten por primera vez.

Para ti, que todo lo eliges con el corazón.

**AFÍLIATE AL: 33 1181 9512 O DIRECTO EN LA PÁGINA: [www.shelonabel.info](http://www.shelonabel.info)**

Dos  
presentaciones  
¡Elige tu  
favorita!



## Shampoo Bebé

Fórmula suave que ayuda a limpiar y mantener el brillo natural del cabello.

**\$178** Clave: S166  
MXN 500 ml

## Jabón Neutro para Bebé

**\$63** Clave: S1602  
MXN 100 g

## Jabón Neutro para Bebé Con Aroma

**\$69** Clave: S1603  
MXN 100 g



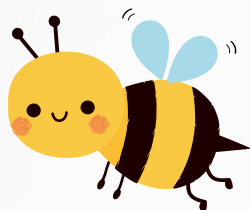
**AFÍLIATE AL: 33 1181 9512 O DIRECTO EN LA PÁGINA: [www.shelonabel.info](http://www.shelonabel.info)**



## Crema Corporal de Bebé

Con *miel de abeja y extracto de aloe vera, ingredientes naturales* que además de respetar la piel, la mantienen hidratada y protegida.

**\$184** Clave: S079  
MXN 250 ml



**Body Bebé**  
*Loción ligera con extracto de manzanilla, conocido por sus propiedades calmantes.*  
Ayuda a mantener la piel suave y ofrece una sensación refrescante y agradable después del baño.

**\$100** Clave: S338  
MXN 60 ml



**AFÍLIATE AL: 33 1181 9512 O DIRECTO EN LA PÁGINA: [www.shelonabel.info](http://www.shelonabel.info)**





## Talco para Bebé

Ayuda a absorber la humedad y mantener la piel seca, reduciendo el riesgo de rozaduras por fricción.

*Con fécula de maíz y talco mineral.*

**\$104** Clave: S164  
MXN 100 g

## Aceite de Bebé

Con *aceite de almendras dulces y germen de trigo*, ayuda a hidratar profundamente la piel del bebé.

**\$174** Clave: S165  
MXN 265 ml



## Pomada para Bebé

Protección para la piel de tu bebé al formar una barrera suave que contribuye al bienestar de la zona afectada.

*Ideal para áreas propensas a rozaduras.*

**\$111** Clave: S1601  
MXN 60 ml



**AFÍLIATE AL: 33 1181 9512 O DIRECTO EN LA PÁGINA: [www.shelonabel.info](http://www.shelonabel.info)**



## Shampoo Fresita

Con *extracto de fresa* deja una sensación agradable y un aroma dulce que encanta a los más pequeños.

**\$167** Clave: S331  
MXN 500 ml

## Crema Peinadora Fresita

Desenreda con suavidad. Con *fresa, sábila y almendras* para un cabello sedoso y fácil de peinar.

**\$121** Clave: S343  
MXN 250 ml



**AFÍLIATE AL: 33 1181 9512 O DIRECTO EN LA PÁGINA: [www.shelonabel.info](http://www.shelonabel.info)**

## Shampoo Sandía

Con *extracto de sandía*, ayuda a mantener la suavidad y brillo del cabello de los más peques.

**\$178** Clave: S419  
MXN 500 ml



## Crema Peinadora Uva

Ayuda a desenredar el cabello con suavidad mientras lo nutre.

Con *sábila, aceite de almendras y mantequilla de castañas*, deja el cabello sedoso, brillante y con un delicioso aroma a uva.

**\$121** Clave: S345  
MXN 250 ml

**AFÍLIATE AL: 33 1181 9512 O DIRECTO EN LA PÁGINA: [www.shelonabel.info](http://www.shelonabel.info)**



# Línea del Hogar

Un hogar se construye con detalles  
que abrazan el alma.  
Lo esencial transforma lo cotidiano  
en bienestar con aromas que  
reconfortan, texturas que inspiran y  
naturaleza que equilibra.

*Porque vivir bonito empieza por  
cuidar lo que nos rodea.*

**AFÍLIATE AL: 33 1181 9512 O DIRECTO EN LA PÁGINA: [www.shelonabel.info](http://www.shelonabel.info)**

¡Espacios en  
armonía con  
el poder del  
aroma!

# Esencias Ambientales

Transporta tus sentidos a paraísos exóticos, envolviendo  
*tu espacio con frescura y vitalidad.*

**\$419** Precio Individual  
80 ml  
MXN



Clave: S1519  
Lavanda

Clave: S1518  
Manzana-Canela

Clave: S1517  
Cactus

Clave: S1606  
Serenidad

Clave: S1607  
Alegría

Clave: S1608  
Optimismo

**AFÍLIATE AL: 33 1181 9512 O DIRECTO EN LA PÁGINA: [www.shelonabel.info](http://www.shelonabel.info)**



## Lavatrastes Multiusos

Limpieza profunda que *elimina la grasa, respeta el planeta y cuida tus manos.*

Enriquecido *con glicerina y extracto de limón*, ayuda a proteger la hidratación natural de tus manos durante el lavado.

**\$146** Clave: S812  
MXN 840 ml



## Micro-Fin

Fórmula *con extracto de semilla de toronja*, reconocido por sus propiedades botánicas naturales. Ayuda a eliminar residuos superficiales en frutas y verduras, ideal para una limpieza segura y natural.

**\$132** Clave: S309  
MXN 30 ml



**AFÍLIATE AL: 33 1181 9512 O DIRECTO EN LA PÁGINA: [www.shelonabel.info](http://www.shelonabel.info)**

## Shampoo Líquido Concentrado para Ropa Negra

Fórmula especializada que **ayuda a mantener el color intenso y profundo de la ropa oscura.**

**\$209** Clave: S808  
MXN 1,250 ml

## Shampoo Líquido Concentrado para Ropa Blanca

Fórmula suave que limpia profundamente sin dañar fibras delicadas, **mantiene el blanco brillante lavado tras lavado.**

**\$209** Clave: S809  
MXN 1,250 ml

## Shampoo Líquido Concentrado para Ropa de Color

Deja un aroma fresco y **ayuda a mantener el color de las prendas con cada lavado.**

**\$209** Clave: S810  
MXN 1,250 ml

Suavizante de Telas Concentrado que ayuda a reducir la rigidez de las telas, dejándolas suaves al tacto y **con un aroma cítrico.**

**\$178** Clave: S811  
MXN 1,250 ml

*¡Fórmula biodegradable, libre de sosa cáustica!*



Diseñados para durar más lavados, respetar tus manos **y el medio ambiente.**

**AFÍLIATE AL: 33 1181 9512 O DIRECTO EN LA PÁGINA: [www.shelonabel.info](http://www.shelonabel.info)**



Su presencia transforma lo habitual en especial.

*Cuidar su entorno es cuidar el nuestro*, creando momentos que fluyen con calma, alegría y una esencia que permanece.

# Mascotas

**AFÍLIATE AL: 33 1181 9512 O DIRECTO EN LA PÁGINA: [www.shelonabel.info](http://www.shelonabel.info)**







## Shampoo Mascota

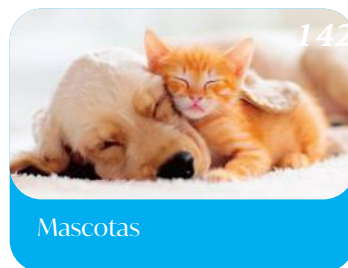
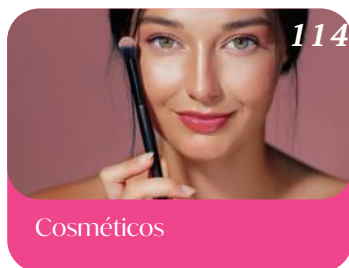
Para perros y gatos  
*Baño natural que limpia, brilla  
y huele bien.* Con ingredientes  
botánicos que cuidan el pelaje  
de tu mascota.

**\$199** Clave: S1206  
MXN 400 ml



**AFÍLIATE AL 33 1181 9512 O DIRECTO EN LA PÁGINA: [www.shelonabel.info](http://www.shelonabel.info)**

# Índice



**AFÍLIATE AL: 33 1181 9512 O DIRECTO EN LA PÁGINA: [www.shelonabel.info](http://www.shelonabel.info)**



*¡Belleza  
que nace  
del amor!*

**AFÍLIATE AL: 33 1181 9512 O DIRECTO EN LA PÁGINA: [www.shelonabel.info](http://www.shelonabel.info)**

*¡El amor es  
nuestra esencia!*

  
Sheló  
NABEL

2026

Escanea este código  
con tu smartphone  
utilizando el lector de  
códigos QR y accesa  
directamente a:  
[www.shelonabel.com](http://www.shelonabel.com)



Sheló NABEL®  
Torre Cube 2 Piso No. 19-A  
Av. Paseo Royal Country #4596  
Puerta de Hierro, Zapopan, Jalisco,  
México. C.P 45116 Tel. (33) 3628-0445

**Realiza tu pedido a través de tu distribuidor:**

**AFÍLIATE AL: 33 1181 9512 O DIRECTO EN LA PÁGINA: [www.shelonabel.info](http://www.shelonabel.info)**

Literatura exclusiva para la fuerza de ventas.